

Sensor inductivo de desplazamiento

Desplazamiento desde 24 hasta 360 mm

Serie

SM26 SM28



Desplazamiento estándar:

Serie SM260	24mm	40mm	60mm	100mm	200 mm
Serie SM280	80mm	170mm	240mm	360mm	

Modelos:

SM2x0	con núcleo libre
SM2x0 .T	palpador
SM2x0 .GH	con rótulas

Datos técnicos:

(para operar con nuestros amplificadores)	
Linealidad	<0,5% ó 0,25%
Desviación del cero fun. temp.	< 0,01% / °C
Rango de temp. con conector	-40 °C hasta + 85 °C
Rango de temp. con cable	-40 °C hasta + 100 °C
Resistencia al choque	250 g SRS 20...2000 Hz
Resistencia a las vibraciones	20 g rms (puntas de 50 g)
Grado de protección	hasta IP 68*

* IP 66 con salida conector tipo BI423

* IP 68 con salida mediante cable

- Desplazamiento hasta 360 mm
- Diámetro carcasa 10 mm.
- Grado de protección IP 68
- Linealidad 0,5% (opción 0,25%)
- Amplificación externa.
- Posibilidad de palpador

Construcción y funcionamiento:

En el interior de una bobina se desplaza axialmente un núcleo de NiFe. La posición de este núcleo produce la correspondiente distribución de inductividad en ambas mitades, que se transforma mediante un amplificador externo en una señal proporcional al recorrido.

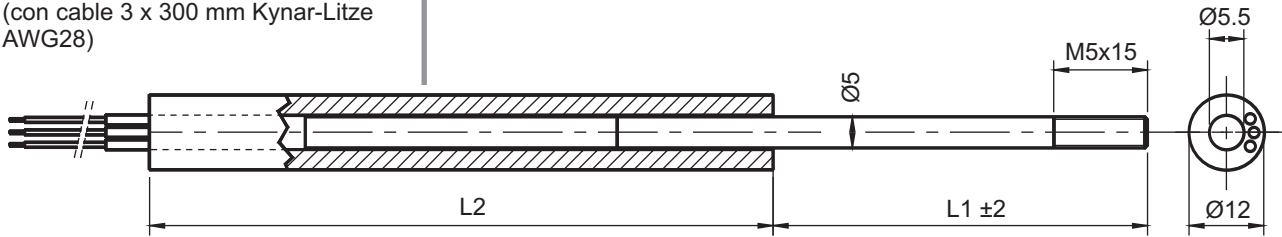
SM260 Standard

Dimensiones y pesos:

Desplaz. mm	L1mm	L2mm	Peso	Núcleo
24	42	100	40g	20g
40	50	140	50g	25g
60	60	170	65g	25g
100	80	270	110g	35g
150	105	350	135g	45g
200	130	500	175g	56g

SM260 Núcleo libre

(con cable 3 x 300 mm Kynar-Litze AWG28)



SM280 Standard

Dimensiones y pesos:

Desplaz. mm	L1mm	L2mm	Peso	Núcleo
80	70	140	100g	30g
170	115	250	140g	50g
240	150	350	200g	60g
360	210	500	270g	80g

SM260 .T Palpador

(con cable 3 x 300 mm de Kynar)

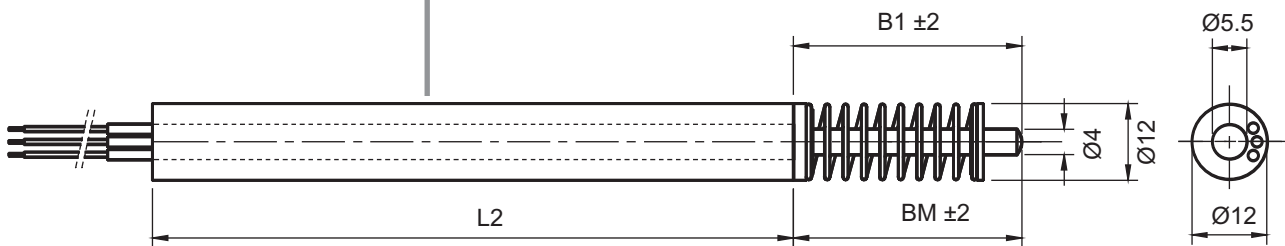
Modelos estándar:

SM260 .T	con cable Kynar AWG28
SM260 .ST	con conector

Dimensiones:

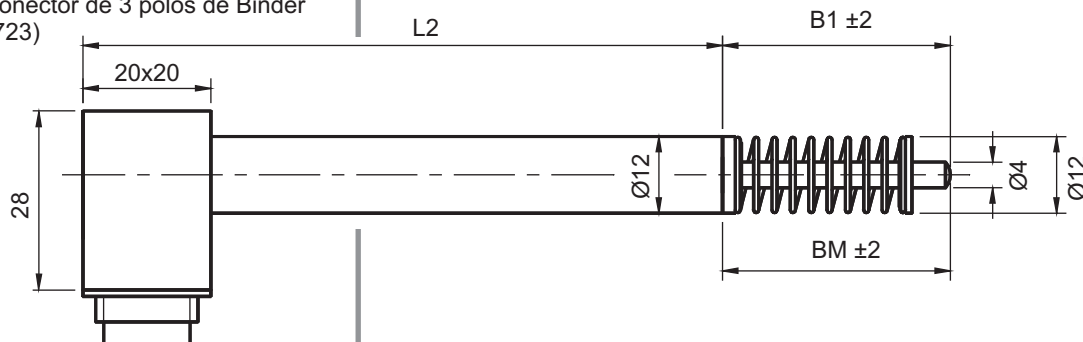
Desplaz. mm	BM mm	B1 mm	over-travel mm	Fm N
24	45	63	8	~4
40	70	98	7	~4
60	75	110	2	~4
100	140	198	11	~4
150	199	248	13	<4

BM: palpador en medio recorrido B1: palpador extendido Fm: esfuerzo a medio recorrido



SM260 .ST Palpador

(con conector de 3 polos de Binder serie 723)



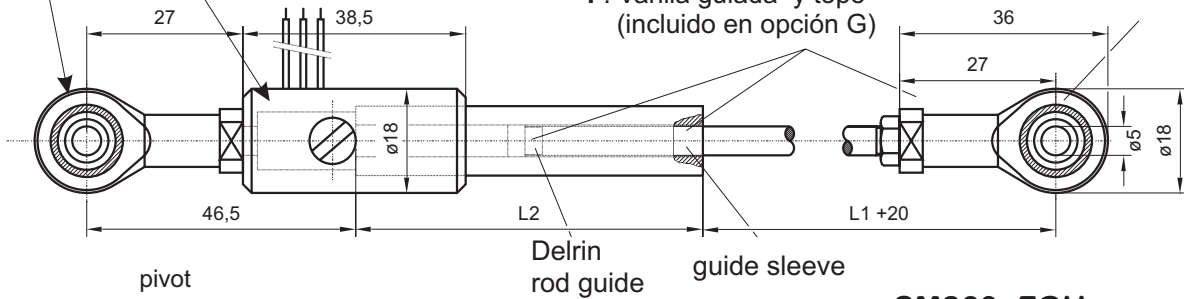
Variantes con rótulas:

H: Rótula en carcasa

-: Salida cable con rótula

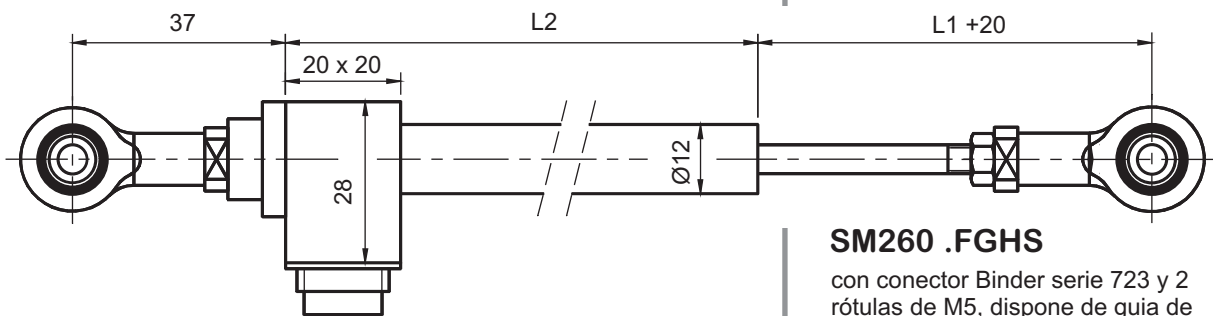
F: Varilla guiada y tope
(incluido en opción G)

G: Rótula en varilla



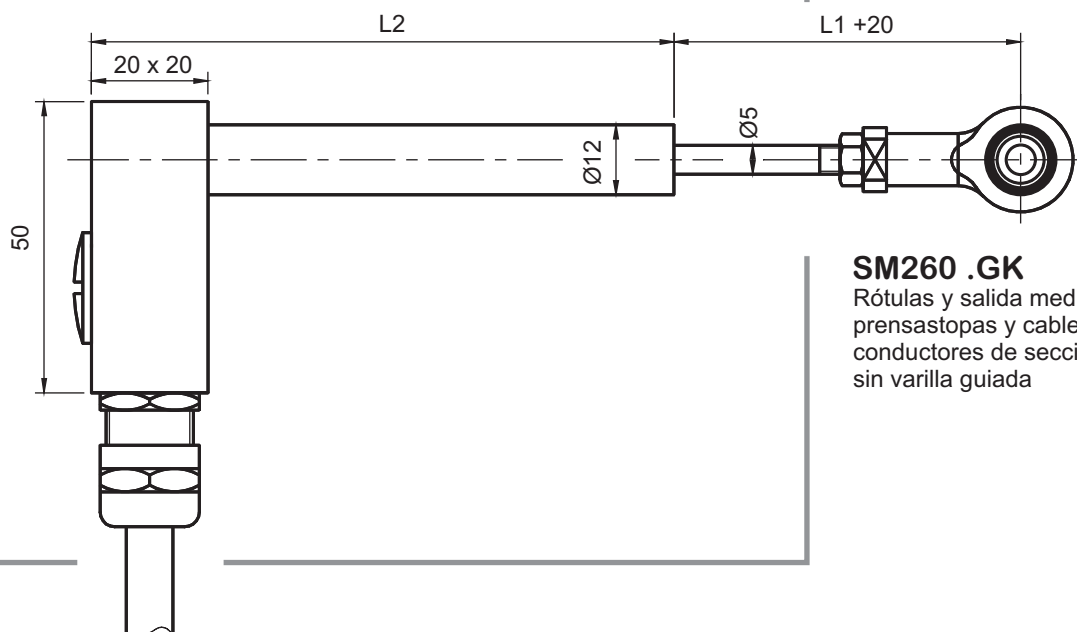
SM260 .FGH

con salida cable, rótulas de Ø5, dispone de guía de Delrin para el núcleo.



SM260 .FGHS

con conector Binder serie 723 y 2 rótulas de M5, dispone de guía de Delrin para el núcleo.



SM260 .GK

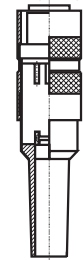
Rótulas y salida mediante prensastopas y cable de 3 conductores de sección 0,56 mm., sin varilla guiada

Conectores:

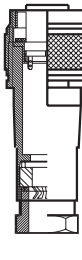
(mediante pedido aparte)

SM901.400(3/4) SM901.402(3/4)

IP40
3 - 4 polos

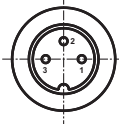


IP65
3 - 4 polos
puede ser
recto o
acodado



Conexión eléctrica

- 1: WM
- 2: MS
- 3: WP



Material:

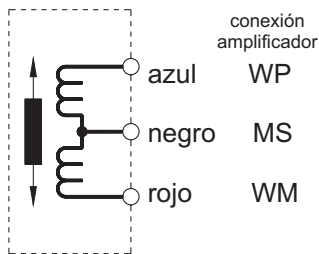
Tubo interior y exterior	acero inoxidable
Varilla	acero inoxidable
Núcleo	aleación Ni-Fe, inoxidable
Carcasa del conector	latón niquelado
Contactos conector	latón dorado
Muelle	acero inoxidable
Tope del muelle	aluminio anodizado en negro

Ganancia:

Recorrido	mV / mm ($\pm 10\%$)
24mm	175
40mm	110
60mm	100
100mm	55
150mm	45
200mm	30

Salida cables

3 cables AWG28

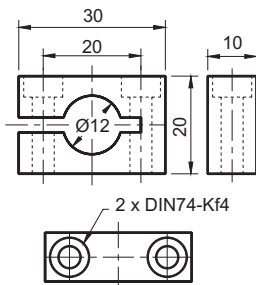


Construcciones especiales:

Construcción .F	varilla guiada con topes
Construcción .G	rótula en varilla
Construcción .H	rótula en carcasa
Construcción .K	salida cable prensaestopas
Construcción .T	con palpador (solo hasta 150 mm)
Construcción .S	con conector

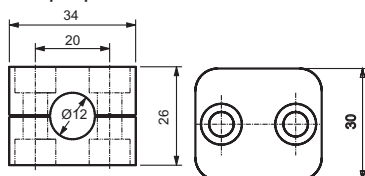
**Abrazaderas de montaje
SM906.260**

Latón niquelado



SM906.261

Polipropileno



Incluidos 2 tornillos M6x30
DIN912VA

Amplificadores de señal para sensores LVDT (medio puente, 10 KHz)
Salidas: 0/4...20 mA (± 20 mA) 0...10 Vcc (± 10 Vcc)

SM10xN

Amplificador carcasa metal, montado para carril DIN



SM12x

Amplificador en placa, para 1 ó 2 canales.



SM12xN

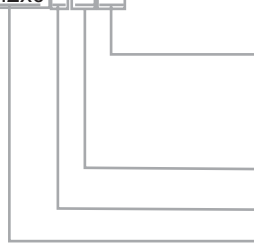
Amplificador 1 ó 2 canales, montado para carril DIN



* Ver especificaciones

Referencia para pedidos

SM2x0



- (F) Con varilla guiada y tope
- (G) Rótula en la varilla
- (H) Rótula en la carcasa
- (K) Salida cable con prensaestopas
- (S) Salida con conector Binder
- (T) Palpador (hasta 150 mm)
- (1) Linealidad 0,25%
- (2) Linealidad 0,5% (estándar)
- Desplazamiento en mm
- Serie



GUEMISA

Sta. Virgilia 29, local 1A 28033 Madrid
Tfno.: 91 764 21 00 Fax.: 91 764 21 32
www.guemisa.com
Email: info@guemisa.com