

Sensor inductivo de desplazamiento

SCHREIBER
M E S S T E C H N I K

DIN ISO 9001

Desplazamiento 4 y 8 mm

Serie

SM20



Desplazamiento estándar:

4mm 8mm

Modelos :

SM20x.xx	Núcleo libre
SM20x.xx.T	Palpador
SM205/6.xx.	1-1,5-2 mm

Datos técnicos:

(para operar con nuestros amplificadores)

Linealidad	< 0,5% (opción 0,25% y 1 %)
Sensibilidad	440 mV/mm (± 10%)
Desviación del cero fun. temp.	< 0,005% / °C
Rango de temp. trabajo	-55 °C hasta + 120 °C
Resistencia al choque	250 g SRS 20....2000 Hz
Resistencia a las vibraciones	20 g rms (punta de 50 g)
Peso	aprox. 10 gr. (palpador 17 gr)
Peso núcleo	aprox. 4 gr.
Grado de protección	IP 68

Material:

Carcasa	Acero inoxidable
Cables	Kynar AWG28
Núcleo	Aleación Ni-Fe, inoxidable
Varilla	Latón
Palpador	Acero inoxidable
Muelle	Acero inoxidable
Tope del muelle	Aluminio anodizado negro

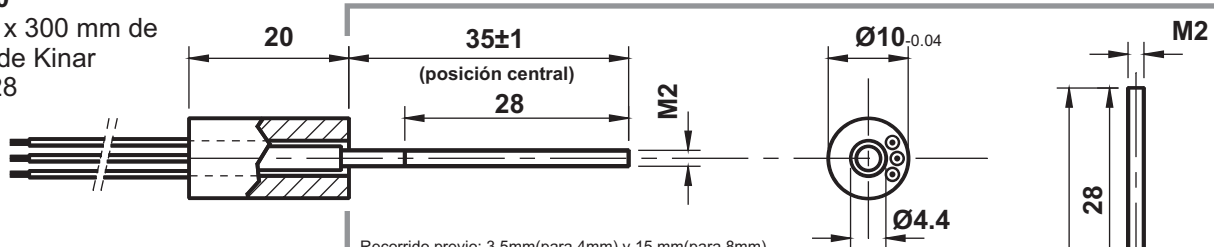
- Tamaño muy reducido
- Diámetro carcasa 10 mm.
- Grado de protección IP 68
- Linealidad 0,5% (opción 0,25%)
- Amplificación externa.
- Posibilidad de palpador
- Resolución infinita, sin histeresis

Construcción y funcionamiento:

En el interior de una bobina se desplaza axialmente un núcleo de NiFe. La posición de este núcleo produce la correspondiente distribución de inductividad en ambas mitades, que se transforma mediante un amplificador externo en una señal proporcional al recorrido.

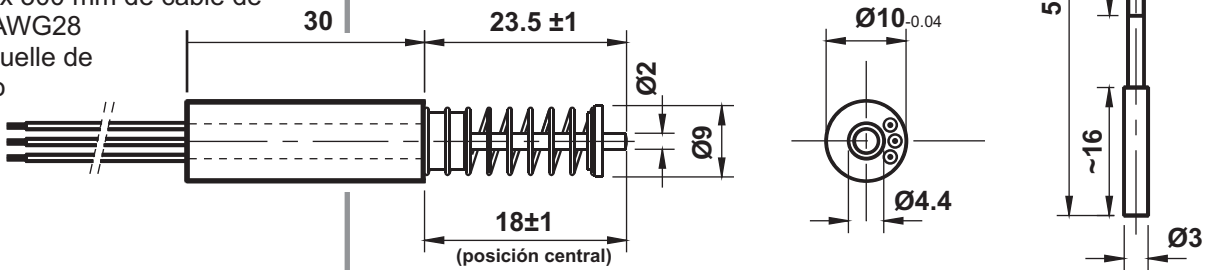
SM200

Con 3 x 300 mm de cable de Kinar AWG28



SM200.T

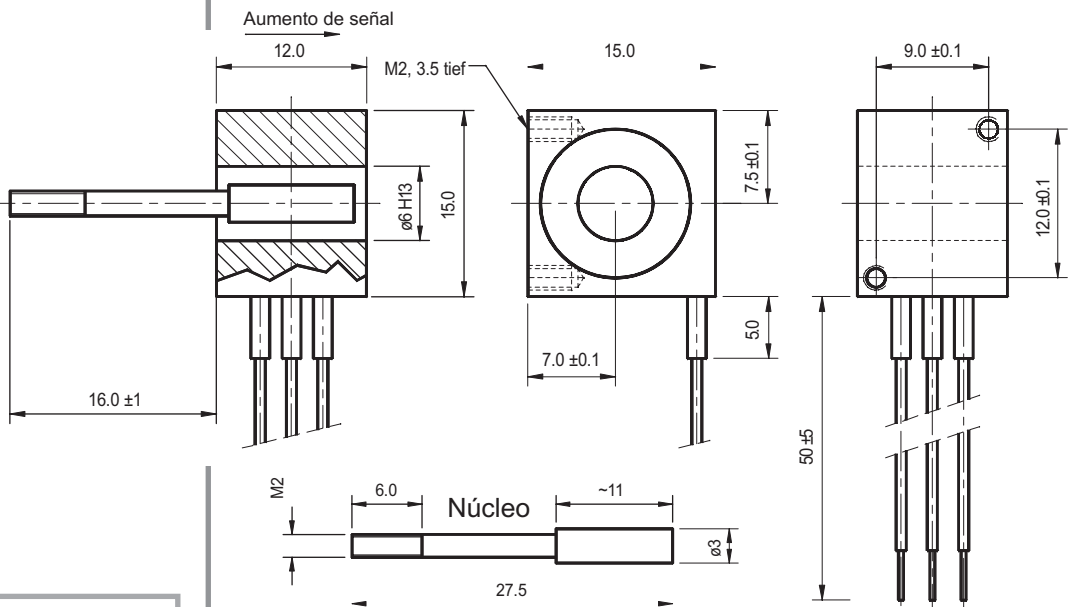
Con 3 x 300 mm de cable de Kinar AWG28
Con muelle de retorno



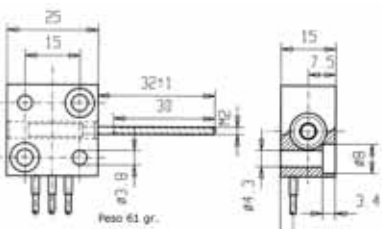
Recorrido previo: 3,5mm(para 4mm) y 15 mm(para 8mm)
Recorrido posterior: 45mm(para 4mm) y 2,5 mm(para 8mm)
Esfuerzo del muelle: 1N

SM205.x

Desplazamiento ± 1,5mm y ± 2 mm
Cable 50 mm
Fijación mediante tornillos M2



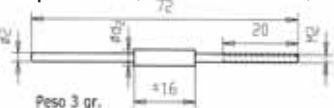
Opción R (núcleo en posición central)



Peso 61 gr.

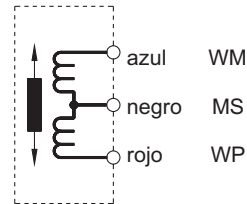
Caja : Acero y níquel
Cables 20 AWG, Kynar

Opción D (núcleo con doble varilla)



Peso 3 gr.

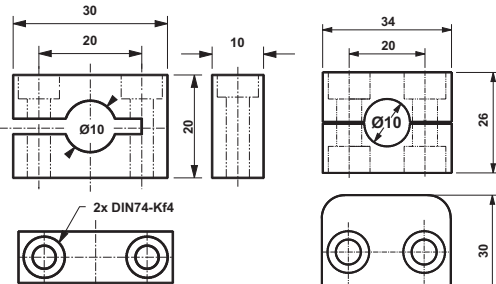
Salida cables



Abrazaderas de montaje

SM906.202 Latón niquelado

SM906.203 Polipropileno

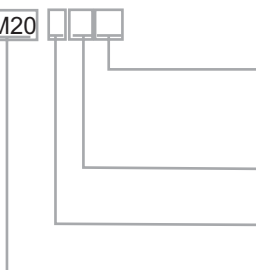


Incluidos 2 tornillos M4 x 25
DIN912 VA

Incluidos 2 tornillos M6 x 30
DIN912 VA

Referencia para pedidos

SM20



- (A) Núcleo de 3.8mm
- (D) Núcleo doble
- (E) Linealidad 1% (cantidad mínima 100 und.)
- (T) Con punta palpadora y muelle según foto
- (R) Cuerpo cuadrado 25 x 25 x 15 mm.
- (1) Linealidad 0,25%
- (2) Linealidad 0,5% (estándar)
- (4) desplazamiento 4 mm (5 y 6 para cuerpo
- (8) desplazamiento 8 mm cuadrado)
- Serie



GUEMISA

Sta. Virgilia 29, local 1A 28033 Madrid
Tfno.: 91 764 21 00 Fax.: 91 764 21 32
www.guemisa.com
Email: info@guemisa.com