

Sensor inductivo de desplazamiento

SCHREIBER
M E S S T E C H N I K

DIN ISO 9001

Desplazamiento 2, 4 y 10 mm

Serie

SM223



Desplazamiento estándar:

2 mm *	4 mm	10 mm
--------	------	-------

* 4mm desplazamiento con -1 bis +3mm con la posibilidad de linealidad reducida.

Construcción / dimensiones:

	SM223.2	SM223.4	SM223.10
Desplazam.	2 mm	4 mm	10 mm
Rec. previo	ajustable	ajustable	ajustable
Rec. mecánico	4.6 mm	5.0 mm	10.6 mm
Sensibilidad	810 mV/mm	500 mV/mm	250 mV/mm
Fuerza muelle	~0.63 N	~0.63N	~1 N
Repetibilidad	0.01µm	0.01µm	0.05µm
Compatible con	TesaGT21		TesaGT61

Datos técnicos:

(Con nuestros amplificadores externos)

Linealidad (a 20°C)	< 0,5% (opción 0,25%)
Variación T°	< 0,05 % / °C
Temp. de trabajo	-10°C bis +65°C
Rodamientos	Mediante bolas
Vida mecánica	> 10 ⁶ de ciclos
Torsión	1° en todo el recorrido
Cable	Longitud 2m
Eje	Acero inoxidable
Fuelle	Viton

* Compatible con marcas Mahr - Tesa - Solartron - Marposs

- Micropalpador
- Para abrazadera 8h6
- Guiado de precisión y fuelle.
- Repetibilidad 0,01 µm
- Linealidad 0,5% (opción 0,25%)
- Amplificación externa.

Construcción y funcionamiento:

En el interior de una bobina se desplaza axialmente un núcleo de NiFe. La posición de este núcleo produce la correspondiente distribución de inductividad en ambas mitades, que se transforma mediante un amplificador externo en una señal proporcional al recorrido.

	L1	L2	L3
SM223.2 -1 0 +1 (+3)	22mm	62mm	47mm
SM223.4 -2 0 +2 (+3)	21mm	76mm	62mm
SM223.10-5 0 +5	31mm	86mm	72mm

SM223

Micropalpador salida recta y conector en cable

SM223.xR

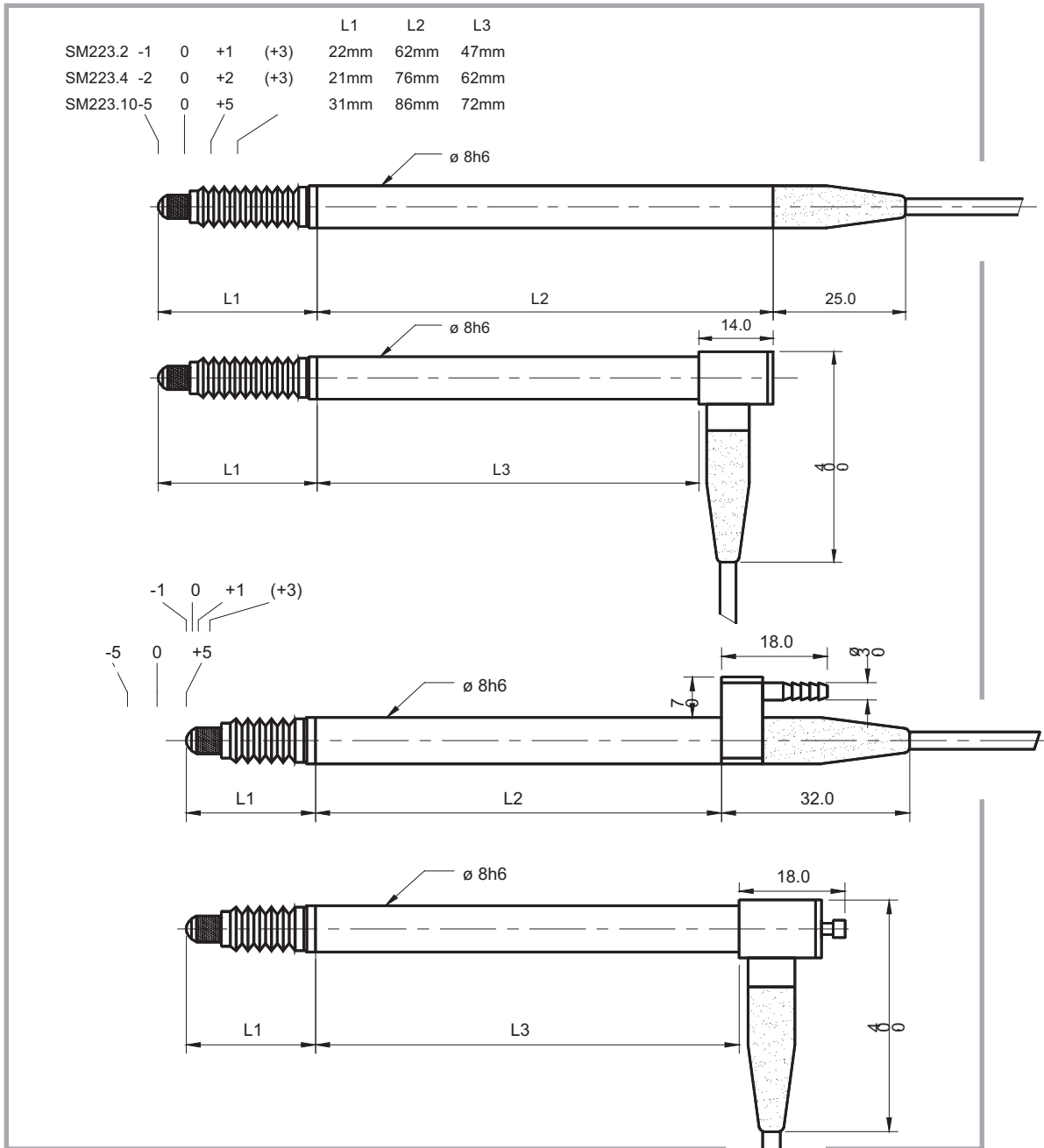
Micropalpador salida codo y conector en cable

SM223.V

Con retraimiento al quitar presión

SM223.P

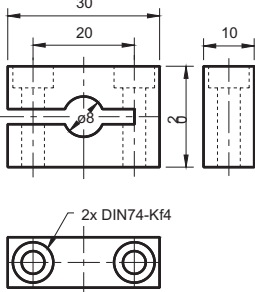
Con retraimiento al dar presión



Abrazadera de montaje

SM906.200

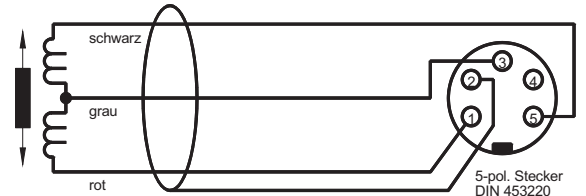
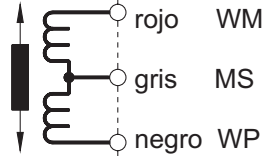
(se incluyen 2 tornillos de fijación M4 x 25 DIN912VA)



Amplificadores de señal para sensores LVDT (medio puente, 10 KHz)

Salidas: 0/4...20 mA (± 20 mA) 0...10 Vcc (± 10 Vcc), RS232

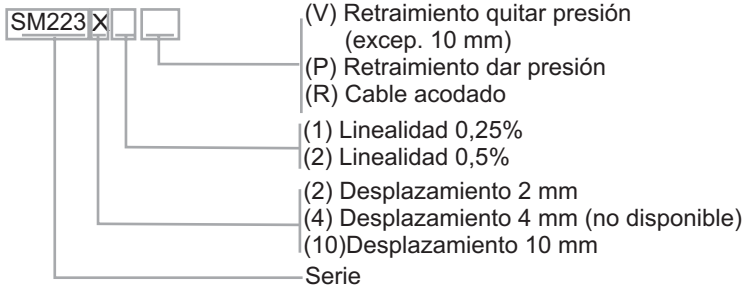
Salida cables



rot(1) und schwarz(5) = Speisung WM/WP
grau(3) = Signal MS
Schirm(2)

(Abgleich im Stecker)

Referencia para pedidos



GUEMISA

Sta. Virgilia 29, local 1A 28033 Madrid
Tfno.: 91 764 21 00 Fax.: 91 764 21 32

www.guemisa.com

Email: info@guemisa.com