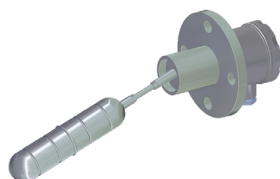
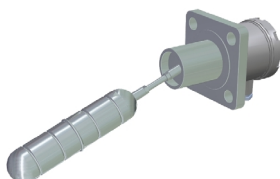
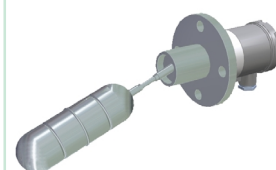




SENSORES PARA LÍQUIDOS

Interruptores de montaje lateral

INML 10 BC

INML 10 BQ

INML 10 TR

INML 20 BC

Función

Control de nivel para montaje horizontal en tanques o depósitos.

Control de nivel para montaje horizontal en tanques o depósitos.

Control de nivel para montaje horizontal en tanques o depósitos.

Control de nivel para montaje horizontal en tanques o depósitos.

Conexión a proceso

 Brida 1"1/2 NPT x 5 kg/cm²

Brida cuadrada, 92 x 92 mm.

Rosca 1"1/2 NPT

 Brida 1"1/2 NPT x 5 kg/cm²
Conexión eléctrica

Caja de conexiones. Aluminio Ø 70 x 78 mm.

Caja de conexiones. Aluminio Ø 70 x 78 mm.

Caja de conexiones. Aluminio Ø 70 x 78 mm.

Caja de conexiones. Aluminio Ø 70 x 78 mm.

Salida

Microrruptor SPDT 5A / 250VCA

Microrruptor SPDT 5A / 250VCA

Microrruptor SPDT 5A / 250VCA

Contacto reed 40W / 250VCA

Temperatura (°C)

-10..+100

-10..+100

-10..+100

-25..+200

Presión (kg/cm²)

15

15

15

15

Densidad (g/cm³)

0,65

0,65

0,65

0,65

Flotador (mm)

Ø 41 x 150

Ø 41 x 150

Ø 41 x 150

Ø 41 x 150

Material

Inox AISI304

Inox AISI304

Inox AISI304

Inox AISI304

Material caja

Aluminio

Aluminio

Aluminio

Aluminio

Longitud (mm)

270

270

260

270

Protección caja

IP65

IP65

IP65

IP65

Peso (kg)

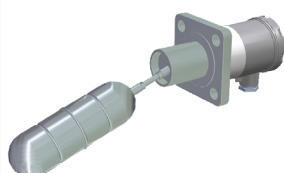
1,5

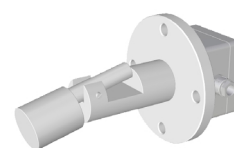
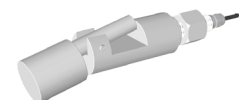
1,3

1,1

1,8

Interruptores de montaje lateral

INML 20 BQ

INML 20 TR

INML 30 BC

INML 30 RP

Función

Control de nivel para montaje horizontal en tanques o depósitos.

Control de nivel para montaje horizontal en tanques o depósitos.

Control de nivel para montaje horizontal en tanques o depósitos.

Control de nivel para montaje horizontal en tanques o depósitos.

Conexión a proceso

Brida cuadrada - 92 x 92 mm

Rosca 1"1/2 NPT

 Brida 2" x 5 kg/cm²

Racor M20

Conexión eléctrica

Caja de conexiones. Aluminio Ø 70 x 78 mm.

Caja de conexiones. Aluminio Ø 70 x 78 mm.

Caja de conexiones. ABS 80 x 85 x 55 mm.

Cable PVC, 3 m.

Salida

Contacto reed 40W / 250VCA

Contacto reed 40W / 250VCA

Contacto reed 50W / 60VCA

Contacto reed 50W / 60VCA

Temperatura (°C)

-25..+200

-25..+200

0..+60

0..+60

Presión (kg/cm²)

30

15

4

2

Densidad (g/cm³)

0,55

0,65

0,60

0,60

Flotador (mm)

Ø 50 x 150

Ø 41 x 150

Ø 44 x 50

Ø 44 x 50

Material

Inox AISI304

Inox AISI304

PP

PP

Longitud (mm)

270

260

177

177

Protección caja

IP65

IP65

IP65

IP65

Peso (kg)

1,6

1,4

0,8

0,5