

Acelerómetros



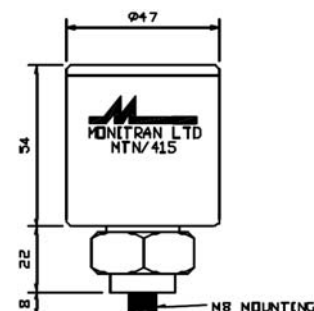
MTN/415 y 410 Indicadores de vibración



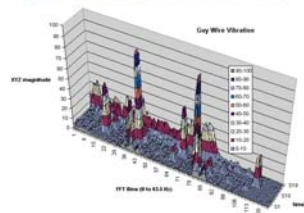
- ⊗ Los acelerómetros Monitran MTN/415 / 410 han sido desarrollados para su uso en una amplia gama de aplicaciones, incluido el control de bombas, ventiladores, motores y turbinas.
- ⊗ Totalmente autónomos, no requieren ninguna fuente de alimentación externa o cableado, lo que es ideal para el control de mantenimiento predictivo y solución de problemas en los lugares más remotos.
- ⊗ Un golpe seco es todo lo que se necesita para poner en marcha el sensor, el indicador LCD de 2 dígitos, se apagará automáticamente al cabo de 1 minuto.
- ⊗ Una batería de litio da una vida útil de cinco años (dependiendo del uso).
- ⊗ La unidad se basa en la tecnología probada de acelerómetros, y utiliza un micro-controlador de proceso y muestra las señales en la pantalla.
- ⊗ El micro-controlador calcula True RMS g como exige la norma ISO 10816-1.
- ⊗ El MTN/415 tiene una robusta caja en acero inoxidable y una posición de montaje variable, permite que el sensor ser instalado en cualquier plano.



	MTN/415	MTN/410
Indicación	0..20 g RMS	0..99 mm/sec RMS
Resolución	0,1 g RMS (0..9,9) 1 g RMS (10..99)	0,1mm/sec RMS (0..9,9) 1 mm/sec RMS (10..99)
Ancho de banda	6 Hz...5 KHz	6 Hz....1 KHz
Puesta en marcha	Mediante aceleración	
Parada	1 minuto sin actividad	
Sellado	IP65	
Caja	Acero inoxidable	
Batería	5 años	
Temp. de uso	-20 °C a + 85 °C	
Peso	350 gr.	



Industrial



SVR101, registrador espectral de aceleración 3 ejes.

El registrador SVR101 con su acelerómetro de 3 ejes, puede registrar vibraciones

El dispositivo mide y calcula datos en tiempo real utilizando un espectro (FFT Fast Fourier Transform) 0 a 128 Hertz.

Para hacer un uso eficiente de la memoria, el SVR101 sólo toma los datos cuando el nivel de aceleración sobrepasa los valores ajustados por el usuario, mediante el software.

El muestreo mínimo es de 2 segundos y registra los valores de pico de caja eje X, Y, Z y los datos de choque y la suma vectorial de los datos evaluados, hasta 4 horas.

GUEMISA



Santa Virgilia, 29 - local posterior 28033 Madrid
 Tfno.: 91 764 21 00 Fax.: 91 764 21 32
 www.guemisa.com Email.: ventas@guemisa.com

