

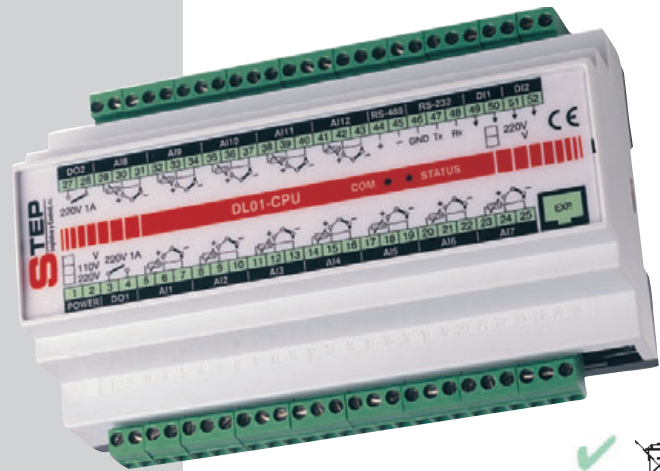
# Módulo de adquisición

## Multifunción, Configurable

**STEP**  
Logística y Control, s.l.

**DL01-CPU**

Módulo de adquisición de señales analógicas y digitales de bajo precio para el registro y control de alarmas en procesos industriales, HVAC, frío industrial, aplicaciones medioambientales, energías renovables (eólica, solar, etc.), periférico PLC u otros sistemas de control.



### Características

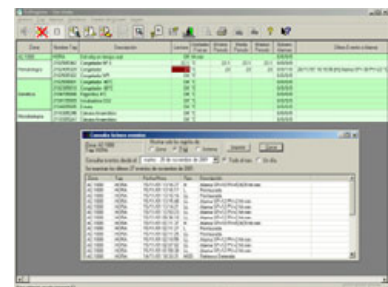
- 12 entradas analógicas universales (Pt100, PTC, TP, 4,0-20mA, mV y V).
- 2 entradas lógicas utilizables para adquisición, activación de alarma, paro de claxon o como contador.
- 2 salidas lógicas utilizables como salidas remotas, indicación que hay alarmas o claxon.
- Software de configuración **DLSET**.
- **Software de registro y sinópticos TCS-01-RS incluido sin cargo.**
- Software de registro **TCRegister** incluido sin cargo.
- Compatible con **LoopWin**.
- Bus comunicación seleccionable RS-485 / RS-232
- Permite trabajar con un máximo de 254 equipos. (Protocolo Modbus RTU)
- Montaje en raíl DIN.

### TCS-01-RS



- Registro de hasta 4000 variables (tags)
- Tablas de datos
- Listados de alarmas activadas
- Registros de tendencias en tiempo real
- Registros de tendencias históricos
- Sinópticos con animación
- Lógicas (And, Or, No, ExAnd; ExOr)
- Matemáticas: (+, -, \*, /, raíz cuadrada)
- Temporizadores
- Compatible con cualquier regulador, PLC, data logger, etc, que tenga protocolo Modbus RTU

### TC-REGISTER



- Registrador de medidas en continuo de un o varios equipos en Modbus RTU
- Dispone de 4 niveles de alarma por canal
- Registro de alarmas y de los cambios de consignas.
- Media, Máximo, Mínimo y Tiempo total en alarma.
- Tiempo de muestreo de 1 a 3600 muestras por hora
- Filtrado de las medidas

## Características Técnicas

### Entradas analógicas

- 12 modo común, con tres bornas independientes por canal.

### Tipos soportados:

Pt 100 ..... -200.0 / 600.0 °C ..... -300/1100 °F  
 PTC ..... -50/150 °C ..... -60/300 °F

### Termopar

T ..... -200/400 °C ..... -300/750 °F  
 E ..... -200/1000 °C ..... -300/1800 °F  
 J ..... -200/1200 °C ..... -300/2100 °F  
 K ..... -200/1300 °C ..... -300/2300 °F  
 N ..... 0/1300 °C ..... 0/2300 °F  
 R ..... 0/1700 °C ..... 0/3000 °F  
 S ..... 0/1700 °C ..... 0/3000 °F  
 B ..... 600/1800 °C ..... 1200/3200 °F  
 V ..... ± 1 V.  
 mV ..... ± 75 mV.  
 mA ..... 0 / 20mA y 4 / 20mA

(shunt interno desconectable 1% 200ppm).

- Conversión a unidades físicas interna y definible en ± 9999.
- Precisión: ..... 0.1% F.E.
- Tiempo de muestreo: ..... 1,6 seg los 12 canales

### Entradas digitales

- 2 de 220 Vac optoaisladas. (24 Vdc o 24 Vac opcionales)

### Salidas digitales

- 2 por contacto de relé NA 220V 1A.

### Comunicación

- 1 port serie Modbus RTU aislado respecto a las entradas – salidas.
- Configurable, mediante jumper, como RS485 (dos hilos) o RS232 (tres hilos).
- Velocidad de comunicación: ..... 9600, 19200 ó 38400 baudios.

### Generales

- Conexión: ..... dos filas de 26 y 25 bornes desenchufables para cables de 2 mm diam. Max.
- Sujeción por raíl DIN 46277/3 (EN 50022)
- Temperatura de trabajo: ..... 0 a 40°C
- Alimentación: ..... 110 ó 220Vac Consumo 3 VA

### Normativas CE

- Directiva Europea 89/336/EEC:

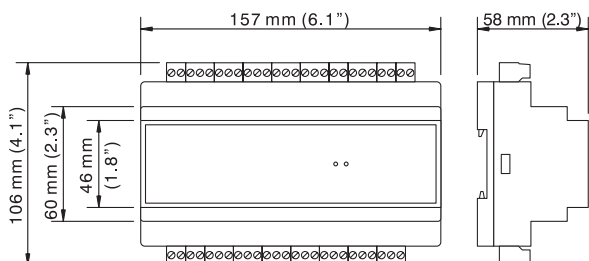
**EN 50081-2** Norma Genérica de Emisión

**EN 50082-2** Norma de Susceptibilidad

- Directiva de baja tensión 73/23/ECC:

**EN 61010-1** Seguridad en equipos eléctricos.

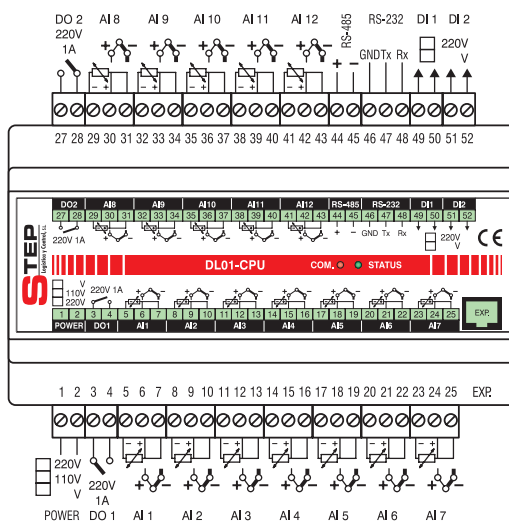
## Dimensiones



Caja en plástico autoextingible (UL94-VO).

Peso del instrumento completo: 400 g

## Conexión Eléctrica



## Aplicaciones

- Adquisición:

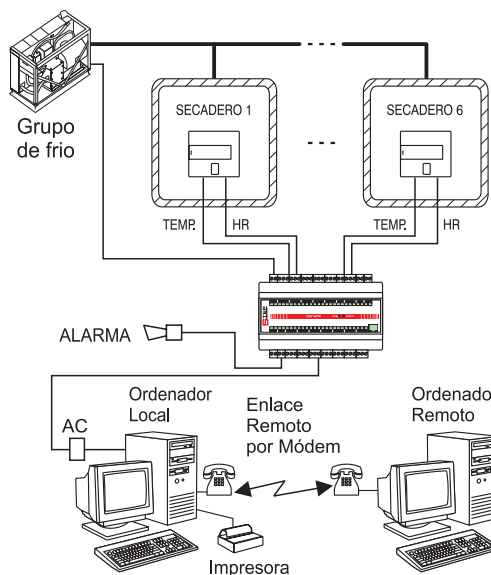
Cámaras frigoríficas, Secaderos, Salas de despiece, Procesos térmicos, Climatización, Hornos túnel cerámica, Laboratorios, etc.

- Vigilancia:

Registro sanitario, Silos de grano o productos perecederos, Nivel de depósitos, Hornos túnel cerámica, Hoteles, Edificios, Tele control de alarmas, etc.

- Control de calidad:

Registros para trazabilidad y seguimiento de la ISO-9000.



Control de secaderos en modo local y televigilancia

## Como Pedirlo

- DL01-CPU Modelo estándar con software