

Sensores de desplazamiento lineal por cable (potenciómetro)

DPF
sensors

Modelo HPS-S: 250/500/1000 mm.

Modelo HPS-M: 500 /750 /1000/
1250/ 1500/ 2000 mm.

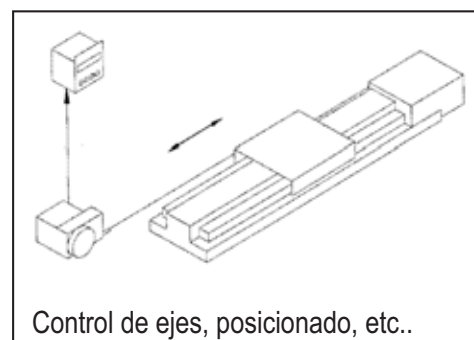
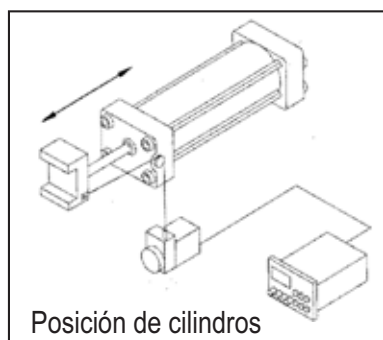
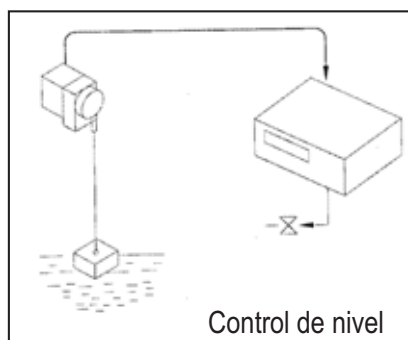
Modelo HPS-L: 3/4/5/6/8 metros

Adecuados para control de prensas, maquinaria de embalaje, cilindros hidráulicos o neumáticos, suspensiones, equipos de ensayo, maquinaria sector plástico, textil , maderero, etc...



Los modelos **HPS-x** , están formados por un potenciómetro y un carrete de cable con mecanismo de recogida, dispone de señal analógica proporcional al movimiento. Las señales de salida pueden ser resistencia de **5 Kohm, 0...5 / 10 Vcc ó 4...20 mA**. Su diseño industrial y robustez los hacen apropiados para una amplia variedad de usos.

Tipo	HPS-S	HPS-M	HPS-L
Rango en mm	250, 500, 1000	500, 750, 1000, 1250, 1500, 2000, 3000, 4000	3000, 4000, 5000, 6000, 8000
Linealidad	± 0,3%	± 0,25% (opción 0,1%) F.S.	
Potencia máxima	1 W	2 W	2 W
Tensión de alimentación	10... 30 Vcc		
Valor salida resistencia	5 Kohm ± 5%		
Tipos de señal	5 Kohm	5 Kohm - 0...5 / 10 Vcc - 4...20 mA	
Velocidad máxima	2000 mm / sec.	1000 mm / sec	
Aceleración máxima	600 g/cm	600 g/cm	400 g/cm.
Material del cable	Acero diámetro 0.6 mm, recubierto de nylon, carga máxima 17Kg.		
Temperatura y humedad de trabajo	-10 °C...+60 °C		0 °C....+60 °C
Temperatura de almacenamiento	-20 °C... 80 °C		
Grado de protección	IP 50		
Peso	600 gr.	Hasta 2200 gr.	Hasta 6600 gr.

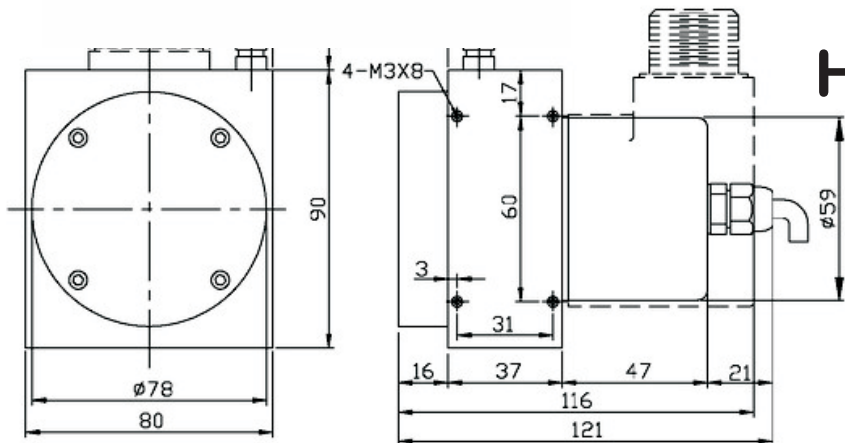
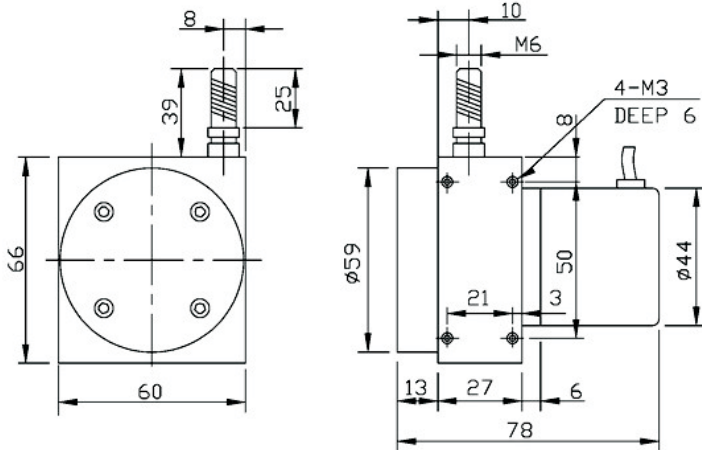


PRECAUCIONES EN EL MONTAJE

- Usar tornillos de M3 para el montaje del sensor, admite cualquier posición.
- El hilo no debe exceder una inclinación respecto a la salida de $\pm 3^\circ$.
- Asegurarse de que la medida a realizar no excede del rango del sensor, ya que implicaría la rotura del cable o su alargamiento y la avería del sistema de recogida.
- El uso en entornos muy sucios de aceite, agua o polvo puede provocar la acumulación de suciedad en la entrada del hilo.
- Es muy peligroso para la integridad del equipo soltar de golpe el cable, ya que la aceleración puede ser excesiva y dañar el sistema de recogida.



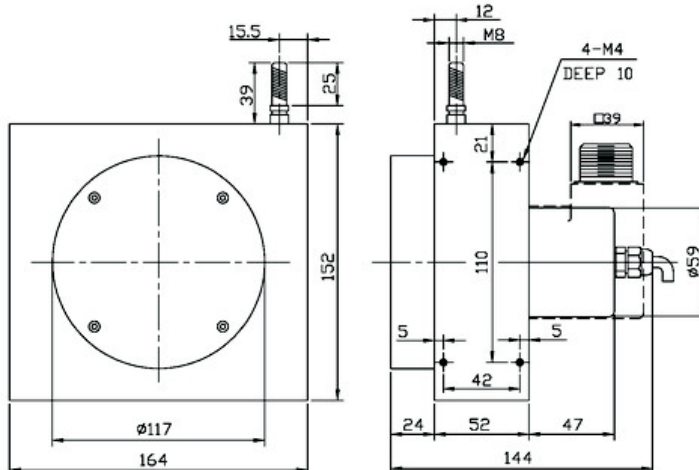
HPS-S



HPS-M

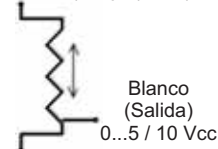


HPS-L



Conexiones potenciómetro

(+ señal 4...20 mA) Rojo (+Vcc)



(- señal 4...20 mA) Negro (0 Vcc)

Ejemplo de pedido

HPS - 30 - 5VF

Serie HPS-x (desde 500 hasta 4000 mm) ó HPS-L (desde 3000 hasta 8000 mm.)

Rango de medida (05=500 mm. 07=750 mm..... 30=3000 mm.)

Señal de salida (R=5 Kohm; 5V(0...5 Vcc); 10V(0...10 Vcc); 420(4...20 mA)) -

Linealidad (- (±0,25%); F (±0,1%))



Otros transductores de hilo para la medida del desplazamiento

Desde 50 hasta 58000 mm, con señal de salida en pulsos, resistencia o 4...20 mA., protección ambiental hasta IP68.



GUEMISA

Sta. Virgilia 29 Local 28033 Madrid
 Tfno.: 91 764 21 00 Fax.: 91 764 21 32
 email.: info@guemisa.com (www.guemisa.com)