

Sensores de desplazamiento lineal por cable (encoder)

DPF
sensors

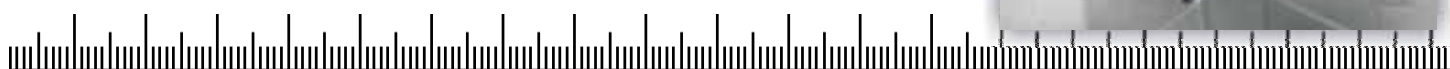
Modelo HLS-S: 200/ 500 /1000 mm.

Modelo HLS-M: 500/ 1000/ 2000 / 3000/
4000/ 5000 mm.

Modelo HLS-L: 6/ 7/ 8/ 9/ 10/ 11/ 12 metros

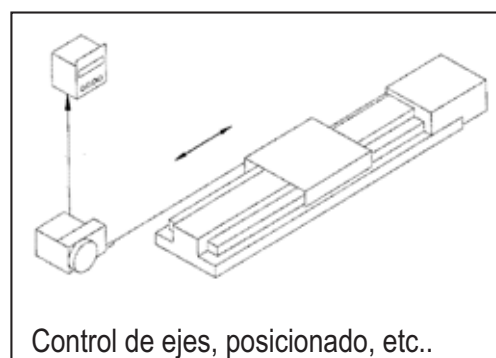
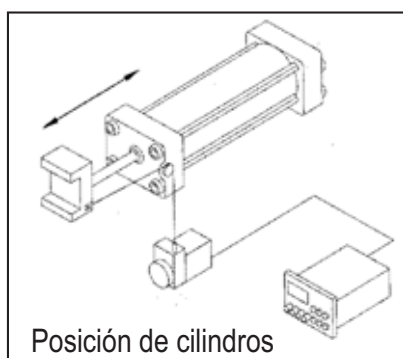
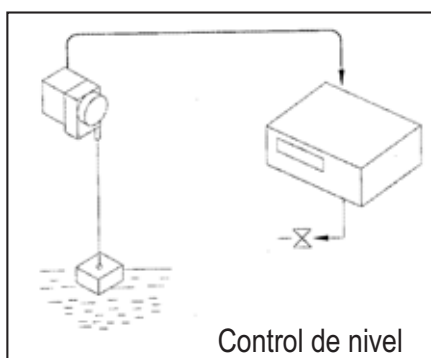


Adecuados para control de prensas, maquinaria de embalaje, mesas X-Y, cilindros hidráulicos o neumáticos, suspensiones, equipos de ensayo, maquinaria sector plástico, textil , maderero, etc...



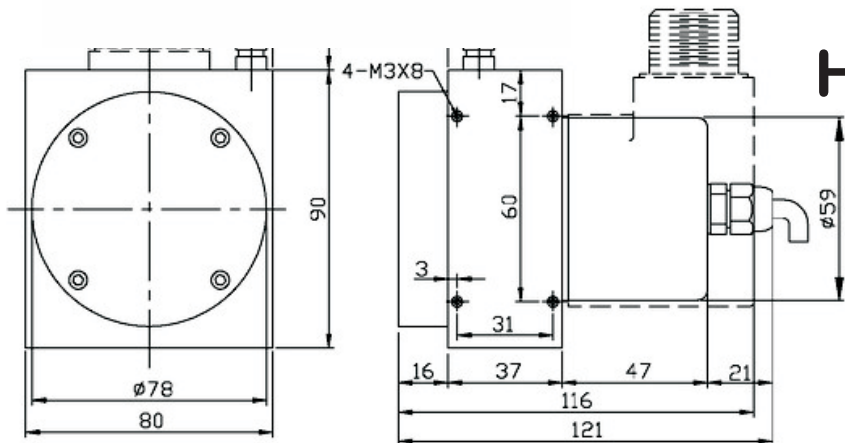
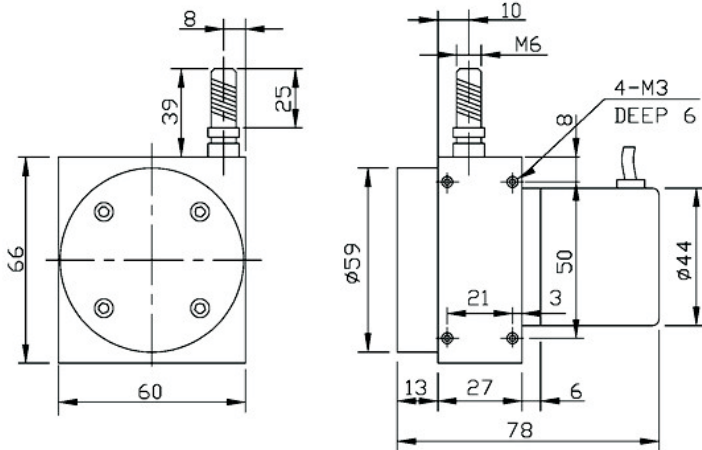
- Estos sensores combinan un **encoder** y un hilo de acero que combinado con un sistema mecánico de recogida del cable, proporciona pulsos en función del desplazamiento del hilo.
- Los recorridos van desde los 250 mm hasta los 12000 mm.
- La resolución del encoder puede variar desde 1 mm hasta 0,04 mm.

Tipo	HLS-S	HLS-M	HLS-L
Rango en mm	200, 500, 1000	500, 1000, 2000, 3000, 4000, 5000	6000, 7000, 8000, 9000, 10000, 11000, 12000
Resolución en mm	1, 0.5, 0.2, 0.1, 0.04	1, 0.5, 0.2, 0.1	1, 0.5
Pulsos por mm	1...25	1...10	1...2
Tensión de alimentación	5 Vcc ó 8...26 Vcc (según tipo de salida)		
Tipos de señal	AB, ABZ		
Tipos de salida	NPN, colector abierto, Push-Pull o Line Driver.		
Velocidad máxima	2000 mm / sec.	1000 mm / sec	
Aceleración máxima	600 g/cm	600 g/cm	400 g/cm.
Material del cable	Acero diámetro 0.6 mm, recubierto de nylon, carga máxima 17Kg.		
Temperatura y humedad de trabajo	-10 °C...+60 °C		0 °C....+60 °C
Temperatura de almacenamiento	-20 °C... 80 °C		
Grado de protección	IP 50		
Peso	600 gr.	Hasta 2200 gr.	Hasta 6600 gr.





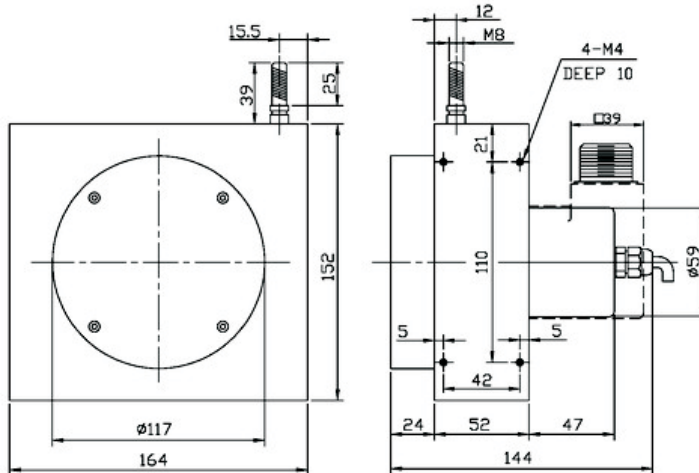
HLS-S



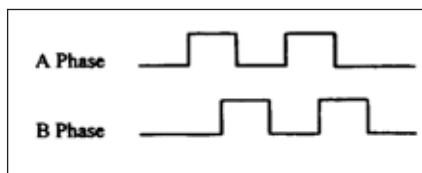
HLS-M



HLS-L



Circuito normal		Line Driver	
Rojo 1 A	+V	Rojo 1 A	+ 5 V
Negro 2 B	0 V (Común)	Negro 2 B	0 V (Común)
Blanco 3 C	Señal A	Azul 3 C	Señal A
Verde 4 D	Señal B	Verde 4 D	Señal B
Amarillo 5 E	Señal Z	Amarillo 5 E	Señal Z
Malla	---	Violeta 6 F	Señal A (inversa)
		Naranja 7 G	Señal B (inversa)
		Marrón 8 H	Señal Z (inversa)
		Malla	--



Ejemplo de pedido



Serie **HLS**-(x: según medida S/L/M)

Rango de medida (05=500 mm. 07=750 mm,..... 30=3000 mm.)

Resolución :1(1p/mm); 05(2p/mm); 02(5p/mm); 01(10p/mm);005(20p/mm); 004(25p/mm).

Salida: --(A+B); Z (A+B+Z)

Señal : --(Tensión); C (Colector abierto); PP (Push-pull); L (Line Driver 5V); HL (Line Driver 8...26 V)



GUEMISA

Sta. Virgilia 29, local 28033 Madrid
 Tfno.: 91 764 21 00 Fax.: 91 764 21 32
 email.: info@guemisa.com
 (www.guemisa.com)