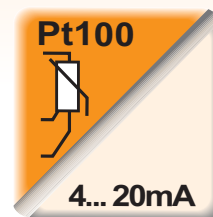


CABEZAL Pt

Transmisor de 4/20mA Pasivo de Pt100



DATOS GENERALES	Tiempo de respuesta 10-90%	≤0,2seg
	Humedad no condensada	0 a 95%
	Temperatura de almacenamiento	- 40/+100°C
	Temperatura de trabajo	- 40/+85°C
	Conforme compatibilidad electromagnética Directiva 89/336/EEC	
	CE	Emisión de perturbaciones EN50081-1 Resistencia a interferencias EN50082-1

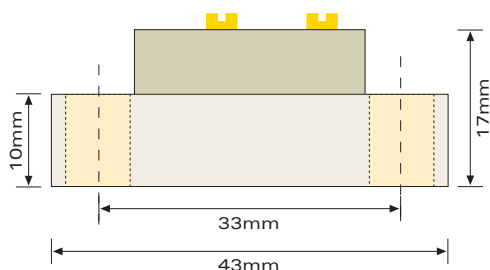
ENTRADA	Corriente sensor	1,1mA
	Máxima resistencia de cable	15Ω/por cable
	AJUSTE RANGOS	CERO - 50 +50°C
		SPAN 50.. 500°C
		↳ soldadura ①
		↳ soldaduras ②...③
	Ajuste con potenciómetro multivoltas	± 10% F.E.

Protegida contra inversión de polaridad	
Tensión de alimentación	6,5 a 32VDC
Rizado permitido	4Vp-p @ 50/60Hz
ALIMENTACIÓN	⊕ ⊖

FORMATO	
Material	Aleación zinc + ABS
Clase de combustibilidad	Vo según UL94
Montaje	Cabezal DIN-B o mayores
Cable conexión:	≤2,5mm ² , 14AWG
Peso	40grs
Protección contapa	IP20

SALIDA	Lineal con la temperatura	4/20mA PASIVA
	Corriente límite	≈ 25mA
	Carga nominal	700Ω @ 24VDC, 25mA
	Máxima carga	1000Ω @ 32VDC, 25mA
	Detección rotura sensor	SOBRESCALA ≈ 25mA BAJAESCALA ≈ 3mA

PRECISIÓN	
Linealidad	± 0,1% del fondo de escala (SPAN)
INFLUENCIAS	
... de la temperatura "Deriva térmica"	± 0,6% de SPAN/25°C
... del cable	± 0,4mV/Ω
... RFI 0,15.. 1000MHz, 10V ó V/m	± 0,2% de SPAN
... de alimentación	± 0,02% de SPAN/V
... del rizado de aliment. 50/60Hz 4Vp-p	± 0,05% de SPAN
Estabilidad Largo Tiempo	± 0,1% de SPAN/AÑO



- AMPLIO RANGO DE ALIMENTACIÓN 6.. 32VDC
- RANGOS DE TEMPERATURA CONFIGURABLES. PROTEGIDOS POR TAPA.
- SELECCIONABLE ALARMA ROTURA SENSOR.
- EXCELENTES CARACTERÍSTICAS EMC.



DESCRIPCIÓN

Transmisor de Pt100 con salida 4/20mA a 2 hilos (PASIVA) para la medición de temperatura en ambientes industriales, con excelentes características EMC.

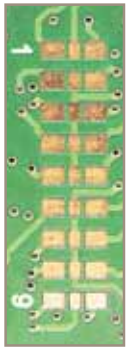
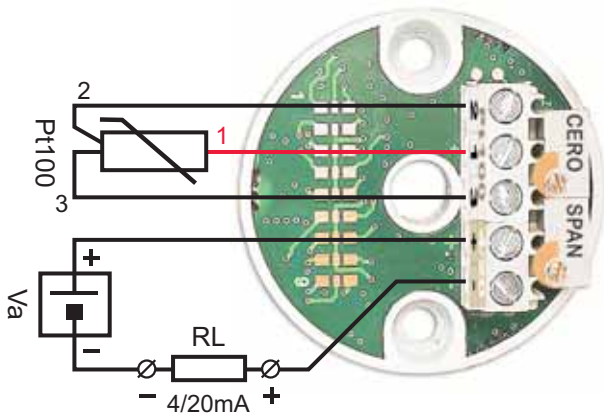
Permite una transmisión a distancia de la temperatura, con seguridad e inmunidad ante interferencias, así como seleccionar cualquier rango de temperatura.

La salida tiene una alta capacidad de carga de bucle que permite un amplio rango de alimentación desde 6,5V hasta 32V (protegida contra inversión de polaridad).

Su tamaño reducido, en formato encapsulado en resina epoxi con recubrimiento metálica, le proporciona gran robustez eléctrica y mecánica.

Pt100

Rango Temperaturas CONFIGURACIÓN



ALARMA ROTURA SENSOR

Alarma/Aviso fuera del rango de trabajo

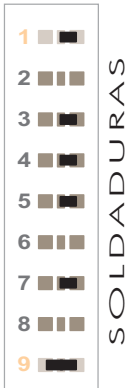
1		< 3,5 mA
1		> 23 mA

Configurable sobrerango o bajorango

- ◆ Rotura o ausencia de sensor.
- ◆ Rotura de cualquiera de los 2 hilos.

ESCALA -50°C/+150°C (ejemplo)
Alarma Rotura de Sensor >23 mA
SPAN ... 200°C
CERO ... -50°C

EJEMPLO CONFIGURACIÓN



AJUSTE de SPAN y CERO

soldaduras ②...⑧

SPAN Diferencia entre inicio y final de escala.
Ejemplo: Escala -50/+150 → SPAN 200°C

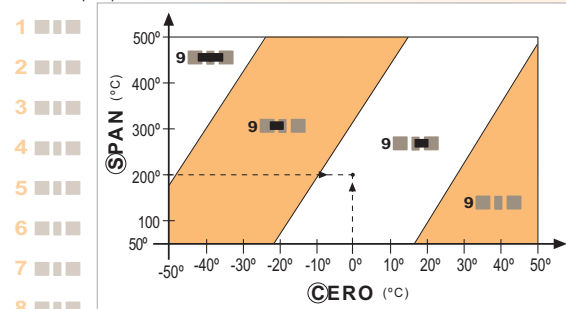
	50°C	100°C	150°C	200°C	300°C	400°C	500°C	SPAN
1								1
2								2
3								3
4								4
5								5
6								6
7								7
8								8
9								9

Seleccionar el SPAN realizando la soldadura en el rango más cercano.

AJUSTE de SPAN

soldadura ⑨

CERO Inicio de escala.
Ejemplo: Escala -50/+150 → CERO -50°C



Entrar con el dato en el eje del SPAN para interceptarlo en la coordenada del CERO.

AJUSTE de CERO

En la zona donde se produce la intersección, se realiza la soldadura correspondiente.

1. Conectar a la salida del transmisor una fuente de alimentación (estándar 24V) en serie con un miliamperímetro.
2. Aplicar a una de las entradas un simulador de Pt100, o una sonda Pt100 generando las temperaturas de calibración.
3. Antes de proceder al ajuste, mantenerlo previamente al menos 15 minutos, para que se establezcan térmicamente el transmisor y el instrumento de medida.
4. Seleccionar, con el simulador de Pt100, el valor de temperatura de inicio de escala deseado.
5. Ajustar la salida 4/20mA mediante el potenciómetro de CERO correspondiente, hasta obtener 4,00mA.
6. Seleccionar con el simulador de Pt100 el valor de temperatura de final de escala deseado.
7. Ajustar la salida a 20,00mA mediante el potenciómetro de SPAN.
8. Volver a reajustar el inicio de escala (punto4). Proceso reiterativo del pto4 al pto8.
9. Seleccionar, con el simulador, una temperatura mitad de escala, y comprobar que se obtienen 12,00mA.

CALIBRACIÓN

