

**TLCX**

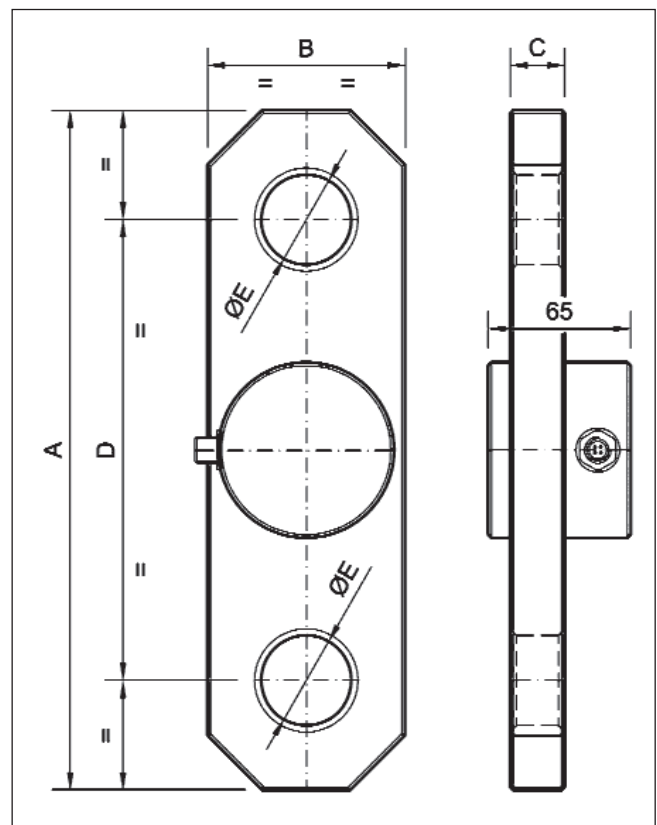
CAPACIDADES

**De 1000 a 60000 kg**

- Célula de carga especialmente diseñada para trabajar a tracción.
- Fabricada en acero aleado o acero inoxidable.
- Tratamiento anticorrosión por níquel químico.
- Fabricación a medida.
- Estas células pueden suministrarse con rótulas para los alojamientos de los ejes (opcional).

ESPECIFICACIONES TÉCNICAS

Sensibilidad	Aprox. 1.5mV/V
Ajuste tolerancia sensibilidad	5%
Ajuste tolerancia de cero	2% F.E.
Alimentación	De 10 a 30 Vdc
No linealidad	<0.034% F.E.
No repetibilidad	<0.034% F.E.
Error combinado	<0.07% F.E.
Histéresis	<0.07% F.E.
Fluencia en 30 minutos	<0.037% F.E.
Efecto temp. en sensibilidad	<0.034% F.E.
Efecto temperatura en cero	<0.024%/5°C
Margen compensado de temperatura	-10°C/+40°C
Resistencia de entrada	350Ω±3Ω
Resistencia de salida	350Ω±1.5Ω
Resistencia de aislamiento (V.Test=100V)	>5000 MΩ
Máxima carga de trabajo	150% F.E.
Límite de carga sin perder características	200% F.E.
Carga de rotura	>300% F.E.
Cable (Opcional con conector M12)	Flexible ø6 6x0.22mm
Protección	IP 66



Conexión

- Mediante salida de cable o con conector panelado M12.
- Salidas opcionales: mV, mA, V.

Salida del cable

Excitación + ..... Rojo  
Excitación - ..... Negro  
Señal + ..... Verde  
Señal - ..... Blanco



Conector M12

1	+Vcc 10 ... 30
2	N.C.
3	GND
4	SIGNAL



**GUEMISA** (Electrónica Guerra y Miró Guemisa S.L.)  
Sta. Virgilia, 29 - local - 28033 Madrid (Spain)  
Tlfno.: (034) 91 764 21 00 Fax.: (034) 91 764 21 32  
Email.: ventas@guemisa.com Web.: www.guemisa.com