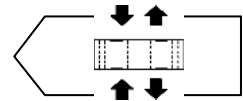
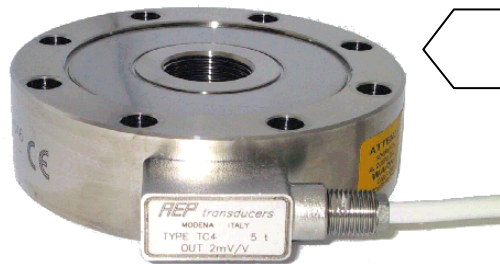


TC4

**DINAMOMETRO
DYNAMOMETER**

Accessori Accessories



EN 10002-3

Norme di riferimento Reference standards:
EN 10002-3 • ISO 376 • ASTM E74



Certificato SIT a richiesta
SIT certificate on request

**Dinamometro a basso profilo
Low profile dynamometer**

**Alta stabilità a lungo termine
High long term stability**

**Interamente saldata al LASER
Completely LASER welded**

**Per applicazioni dinamiche
For dynamic applications**

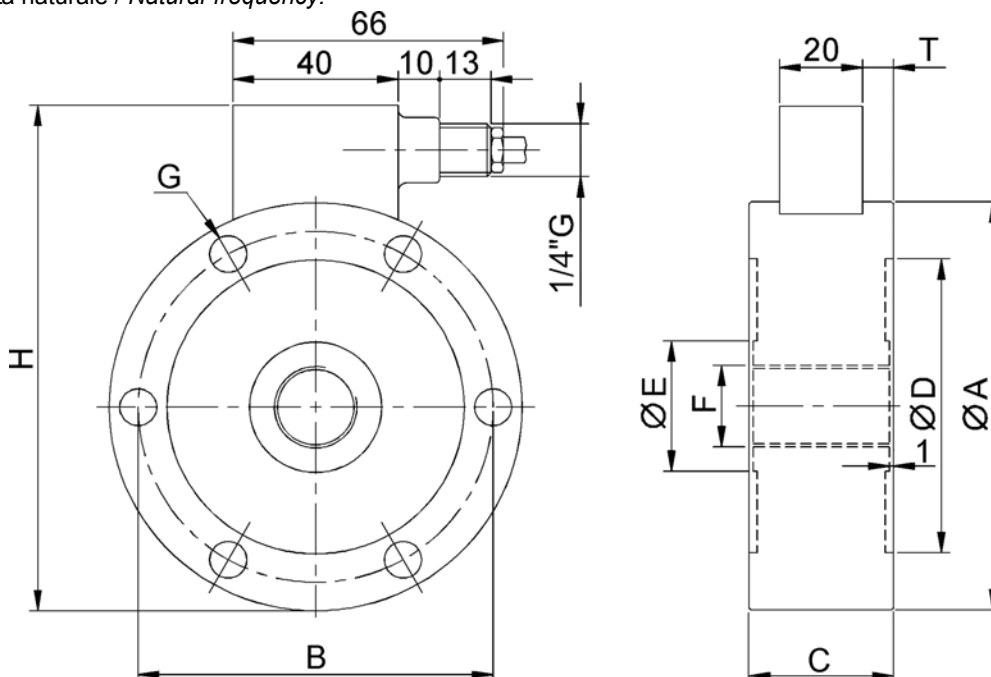
Dimensioni Dimensions

[mm]



CODE (Class 1)	LOAD	CODE (Class 1)	LOAD	ØA	B	C	ØD	ØE	F	G	n°G	H	T	KHz ⁽¹⁾
CTC4100500K5	0.5 t	CTC41005KNI15	5 kN	100	86	35	72	32	M20X1.5	9	6	121	7.5	2.3
CTC41001T5	1 t	CTC410010KNI15	10 kN											2.3
CTC41002T55	2.5t	CTC410025KNI15	25 kN											4.8
CTC41275T5	5 t	CTC412750KNI15	50 kN	127	110	35	92	47	M30X2	10.5	8	149	7.5	3.8
CTC412710T5	10 t	CTC4127100KNI15	100 kN											5.8
CTC416520T5	20 t	CTC4165200KNI15	200 kN	165	138	50	108	62	M42X3	17	12	188	15	5.7
CTC416530T5	30 t	CTC4165300KNI15	300 kN											7.3
CTC416550T5	50 t	CTC4165500KNI15	500 kN			60							20	9.8
CTC423075T5	75 t	CTC4230750KNI15	750 kN	230	185	80	147	96	M60X3	25	12	254	30	18.2
CTC4230100T5	100 t	CTC42301MNI15	1000 kN											18.2

⁽¹⁾ Frequenza naturale / Natural frequency.



Dati Tecnici

Technical Data



Classe di precisione: ISO 376	Accuracy class: ISO 376	1			
Classe di precisione: EN 10002-3	Accuracy class: EN 10002-3	1			
CARICO NOMINALE	NOMINAL LOAD	5-10-25kN	50-100 kN	200-300 kN 500 kN	750 kN 1000 kN
ERRORI RELATIVI (al valore letto) a) ripetibilità 0°-120°-240° (b) b) interpolazione (fc) c) reversibilità (u) d) zero (fo)	RELATIVE ERROR (at reading) a) repeatability 0°-120°-240° (b) b) interpolation (fc) c) reversibility (u) d) zero (fo)	$\leq \pm 0.145\%^{(1)}$ $\leq \pm 0.090\%^{(1)}$ $\leq \pm 0.240\%^{(1)}$ $\leq \pm 0.030\%$ F.S.			
LINEARITA' ISTERESI	LINEARITY HYSTERESIS	$\leq \pm 0.05\%$ F.S.			
EFFETTO DELLA TEMPERATURA (10°C) a) sullo zero b) sulla sensibilità	TEMPERATURE EFFECT (10°C) a) on zero b) on sensitivity	$\leq \pm 0.028\%$ F.S. $\leq \pm 0.024\%$ F.S.			
EFFETTO CARICO TRASVERSALE: a) al 10% del carico nominale	EFFECT OF TRANSVERSAL LOAD: a) at 10% of nominal load	$\leq \pm 0.030\%$ F.S.			
SENSIBILITA' NOMINALE TOLLERANZA DI CALIBRAZIONE	NOMINAL SENSITIVITY SENSIVITY TOLERANCE	2mV/V ⁽²⁾ $\leq \pm 0.1\%$ F.S.			
RESISTENZA DI INGRESSO RESISTENZA DI USCITA RESISTENZA DI ISOLAMENTO BILANCIAMENTO DI ZERO	INPUT RESISTANCE OUTPUT RESISTANCE INSULATION RESISTANCE ZERO BALANCE	$800 \pm 20\Omega$ $430 \pm 20\Omega$ $705 \pm 2\Omega$ $352 \pm 2\Omega$ $> 5 G\Omega$ $\leq \pm 0.5\%$ F.S.			
ALIMENTAZIONE DI RIFERIMENTO ALIMENTAZIONE NOMINALE ALIMENTAZIONE MAX.	RECOMENDED SUPPLY VOLTAGE NOMINAL SUPPLY VOLTAGE RANGE MAXIMUM SUPPLY VOLTAGE	10 V 1-15 V 18 V			
VALORI MECCANICI LIMITE RIFERITI AL CARICO NOMINALE : a) carico di servizio b) carico limite c) carico di rottura d) massimo carico trasversale e) carico dinamico limite	MECHANICAL LIMIT VALUES REFERRED TO NOMINAL LOAD : a) service load b) max permissible load c) breaking load d) max transverse load e) max permissible dynamic load	120% 150% >300% 100% 75%			
FRECCIA MAX. AL CARICO NOMINALE	DISPLACEMENT AT NOMINAL LOAD	~ 0.06 mm ~ 0.09 mm ~ 0.17 mm ~ 0.23 mm			
TEMPERATURA DI RIFERIMENTO CAMPO NOMINALE DI TEMPERATURA TEMPERATURA DI ESERCIZIO TEMPERATURA DI STOCCAGGIO	REFERENCE TEMPERATURE TEMPERATURE NOMINAL RANGE SERVICE TEMPERATURE RANGE STORAGE TEMPERATURE RANGE	+23°C -10 / +40 °C -10 / +70 °C -20 / +80 °C			
PESO CLASSE DI PROTEZIONE (EN 60529) MATERIALE DINAMOMETRO LUNGHEZZA CAVO VITI DI FISSAGGIO:	WEIGHT PROTECTION CLASS (EN 60529) EXECUTION MATERIAL CABLE LENGTH FIXING SCREWS	1.60 kg 2.45 kg 5.80 kg 16.5 kg IP67 Acciaio Inox / Stainless Steel 5 m			
a) diametro b) classe di resistenza c) coppia di serraggio	a) diameter b) resistance class c) tightening torque	M8 M10 M16 M24 12.9 12.9 12.9 12.9 40 Nm 70 Nm 368 Nm 460 Nm			

⁽¹⁾ Errori percentuali calcolati al valore letto, min. 1/10 del carico nominale / Percentual errors referred to reading, min. 1/10 of nominal load.

A richiesta calibrazioni in kg / kg calibration on request

A richiesta classificazioni secondo **ASTM E74** / Classifications according **ASTM E74** on request.

⁽²⁾ Test e calibrazioni eseguite in **COMPRESSIONE** con il dinamometro montato al supporto e viti di fissaggio correttamente serrate.
Tests and calibrations performed in **COMPRESSION** with the dynamometer mounted on a bearing support with correctly tightened clamping screws.

Collegamenti Elettrici Electrical Connections

Cavo schermato PVC 105°C, Ø 6mm a 4 conduttori Ø 0.35mm² stagnati.

PVC 105°C shielded cable, Ø 6mm with 4 tinned Ø 0.35mm² conductors.

Dynamometer	OUTPUT	CABLE	CAVO	MIL7M (optional)	DB9M (optional)
	EXCITATION+	Red	Rosso	C	3
	EXCITATION-	Black	Nero	B	4
	OUTPUT+	White	Bianco	A	1
	OUTPUT-	Yellow	Giallo	D	2
	-----	Shield*	Schermo*	E	5

* Collegato al corpo del dinamometro. / Connected to the dynamometer body.

Applicazioni Applications

COMPRESSIONE COMPRESSION	TRAZIONE TENSION
ATTENZIONE: Verificare che le viti di fissaggio e gli accessori siano correttamente serrati.	WARNING: Check that the fixing screws and the accessories are correctly tightened.
Viti di fissaggio: diametro M8 M10 M16 M24 coppia di serraggio (Nm) 40 70 368 460 classe di resistenza 12.9	Fixing Screws: diameter M8 M10 M16 M24 tightening torque (Nm) 40 70 368 460 resistance class 12.9
Materiale accessori: da 5 a 200 kN da 300 a 1000 kN	Accessories execution material: from 5 to 200 kN from 300 to 1000 kN
Acciaio Rm ≥ 90 kg/mm ² Rm ≥ 130 kg/mm ²	Steel Rm ≥ 90 kg/mm ² Rm ≥ 130 kg/mm ²

Dimensioni	Dimensions										(mm)
TC4:	A	B	C	D	E	F	G	H	L	M	
5, 10, 25 kN	109	37	35	37	∅ 57	∅ 100	∅ 70	M 20 X 1.5	∅ 32	~ 170	
50, 100 kN	110	37	35	38	∅ 76	∅ 127	∅ 100	M 30 X 2	∅ 47	~ 200	
200, 300, 500 kN	158	60	50	48	∅ 76	∅ 165	∅ 100	M 42 X 3	∅ 62	~ 224	
750, 1000 kN	253	85	80	88	∅ 126	∅ 230	∅ 180	M 60 X 3	∅ 96	/	

TC4:	CODE		ACCESSORIES (optional):	ACCESSORI (opzionali):
5, 10, 25 kN	CTIC22	①	Loading head.	Testa di carico.
	CTC425M20	②	Spherical loading head M20X1.5.	Testa di carico sferica M20X1.5
	CPBTC4D100	③	Mounting plate ∅ 100 mm.	Piastra base ∅ 100 mm.
	CACCEM20	④	Knuckle joints.	Teste a snodo sferico.
50, 100 kN	CTIC28	①	Loading head.	Testa di carico.
	CTC445M30	②	Spherical loading head M30X2.	Testa di carico sferica M30X2.
	CPBTC4D127	③	Mounting plate ∅ 127 mm.	Piastra base ∅ 127 mm.
	CACCEM30	④	Knuckle joints.	Teste a snodo sferico.
200, 300, 500 kN	CTIC35	①	Loading head.	Testa di carico.
	CTS62M42	②	Spherical loading head M42X3.	Testa di carico sferica M42X3.
	CPBTC4D165	③	Mounting plate ∅ 165 mm.	Piastra base ∅ 165 mm.
	CACCEM42	④	Knuckle joints.	Teste a snodo sferico.
750, 1000 kN	CTIC60	①	Loading head.	Testa di carico.
	CTS96M60	②	Spherical loading head M60X3.	Testa di carico sferica M60X3.
	CPBTC4D230	③	Mounting plate ∅ 230 mm.	Piastra base ∅ 230 mm.

AEP transducers

Dasa-Rägister
 EN ISO 9001 (2000)
 IQ-1100-01

gm

Distributore / Distributor:

Sta. Virgilia 29 Local.1A 28033 Madrid
 Tfno.: 91 764 21 00 Fax.: 91 764 21 32
 www.guemisa.com Email.: info@guemisa.com