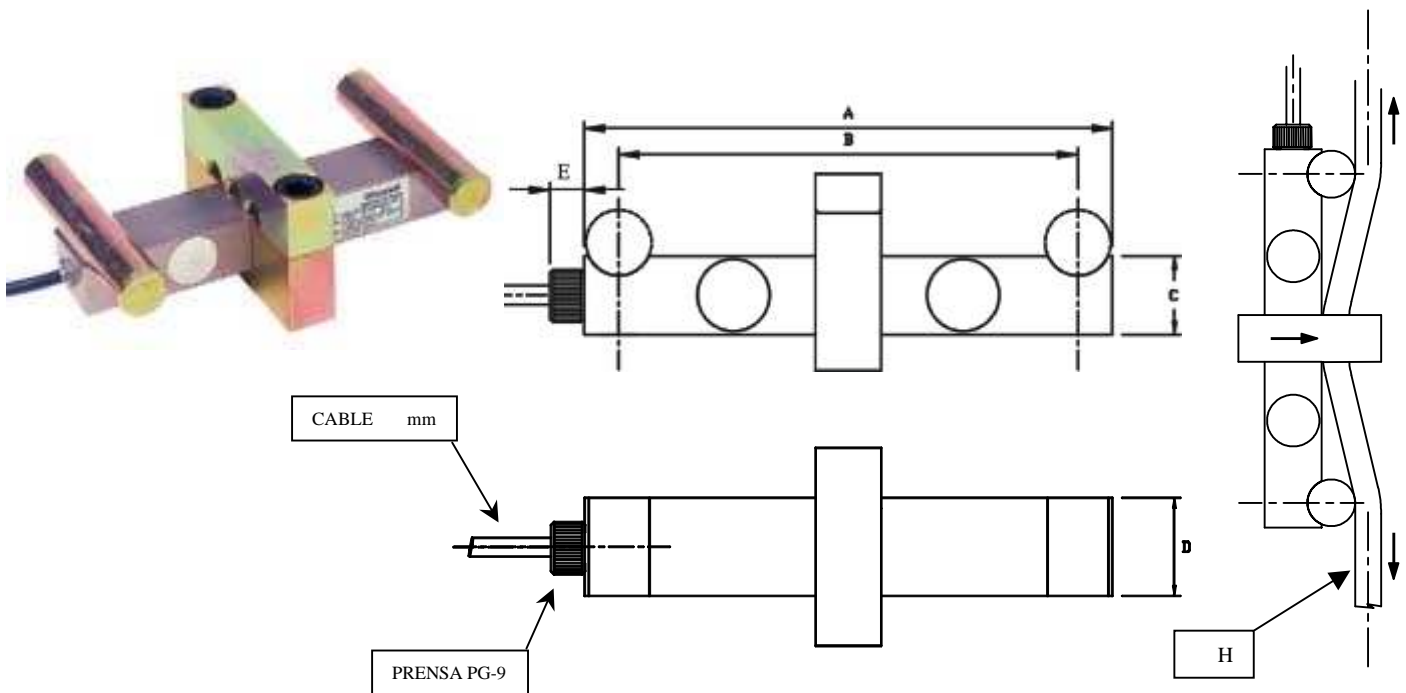


Limitador de carga **LC** / Load limiter **LC**

500...3000Kg.



Dimensiones en mm/Dimensions in mm.

Peso - Weight :2.03 kg.

Capacidades/Capacities	A	B	C	D	E	Long.Cable conexión Long cable connection
500 / 1000 /2000 /3000 kg.	161	140	24	30	10.5	10.....16 2 m.

Especificaciones Técnicas/Technical Characteristic

Sensibilidad / Sensibility	2(mV/V)
Tolerancia ajuste sensibilidad Tolerance adjusts sensibility	10%
Tensión de excitación Bridge excitation voltage	5..10V(max.15V)
Tolerancia de ajuste del cero Tolerance adjust on zero	1% F.Escala
No linealidad / Non linearity	<0.015 % F.E.
No repetibilidad / Non repeatability	<0.015 % F.E.
Error combinado / Combined error	<0.03 % F.E.
Histéresis / Hysteresis	<0.05 % F.E.
Fluencia en 30 minutos / Creep in 30 min	<0.05 % F.E.
Efecto de la temp. sobre la sensibilidad / Temp. effect on sensibility	<0.003 % / °C
Efecto de la temp. sobre la señal de cero / Temp. effect on zero	<0.006 % / °C
Margen de temp. compensado / Compensated margin of temp.	-10° y +40 °C
Resistencia de entrada / Input resistance	350 ± 2
Resistencia de salida / Output resistance	350 ± 1
Resistencia de aislamiento....(V.Test =100V) / Insulation resistance	>5.000 10
Máxima carga de trabajo / Maximum load of work	150 % F.E.
Limite de carga sin perdida de caracteristicas / Load limit without lost of characteristic	200 % F.E.
Carga de rotura / Break load	300 % F.E.
Deformación maxima / Maximum deformation	<0,5 mm. F.E.
Cable / Cable	Flexible 4x0,25mm2
Protección / Protection	IP 67

Conexión 4 hilos / 4 Threads connection

Excitación / Excitation +	Rojo / Red
Excitación / Excitation -	Negro / Black
Señal / Signal +	Verde / Green
Señal / Signal -	Blanco / White

- ! Células de carga especialmente diseñadas para la medición de carga en cables de acero.
- ! Construcción en acero aleado o acero inoxidable.
- ! Tratamiento anti corrosión de níquel químico(acero aleado)

*Load cells specially designed for measurement of load in steel cables
Construction in alloy steel or stainless steel.*

Anticorrosion treatment of chemical nickel (alloy steel)

Nota / Note:

Para realizar su pedido deberá especificar el diámetro del cable cota

To carry out your order you must specify the diameter of the cable bench mark