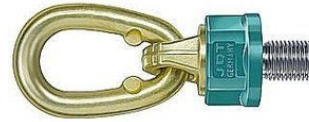




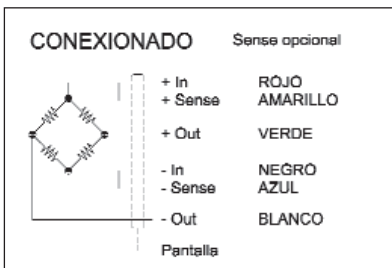
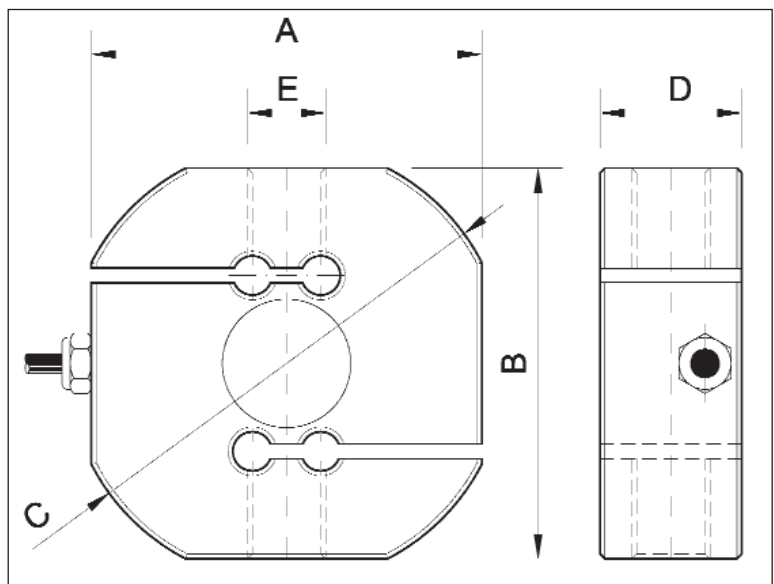
CAPACIDADES

**250, 300, 500, 750, 1000, 1500,  
2000, 2500, 3000, 5000, 10000 y  
15000 kg**

- Células especialmente diseñadas para trabajar a tracción o compresión.
- Se fabrican en acero aleado con tratamiento anticorrosión de níquel químico o acero inoxidable, según necesidades.



Capacidades en kg	A	B	C	D	E
	en mm				
<b>250/300/500</b>	70	70	80	25	2xM12
<b>750/1000/1500 2000/2500</b>	80	80	90	25	2xM16
<b>3000/5000</b>	94	89	96	42	2xM22
<b>10000/15000</b>	75	108		46	2xM24



ESPECIFICACIONES TÉCNICAS

Sensibilidad	2mV/V	Margen compensado de temperatura	-10°C/+40°C
Ajuste tolerancia sensibilidad	0.1%	Resistencia de entrada	380Ω±10Ω
Ajuste tolerancia de cero	1% F.E.	Resistencia de salida	350Ω±3Ω
Tensión de excitación	≤ 12V	Resistencia de aislamiento (V.Test=100V)	>5000 10 <sup>6</sup> Ω
No linealidad	<0.015% F.E.	Máxima carga de trabajo	150% F.E.
No repetibilidad	<0.011% F.E.	Límite de carga sin perder características	200% F.E.
Error combinado	<0.027% F.E.	Carga de rotura	>300% F.E.
Histéresis	<0.009% F.E.	Cable (longitud de 4 metros)	Flexible 4x0.25mm
Fluencia en 30 minutos	<0.025% F.E.	Protección	IP 66
Efecto temp. en sensibilidad	<0.023% F.E.		
Efecto temp. en cero	<0.016%/5°C		