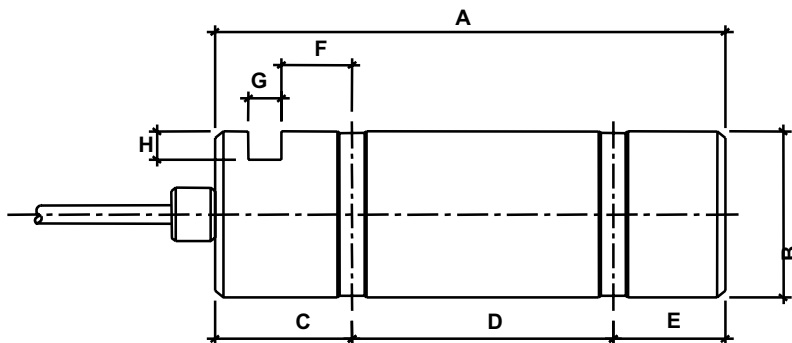


Células de carga tipo **BULON** (Doble cortadura)
 Load cells **BULON** type (Double shear)

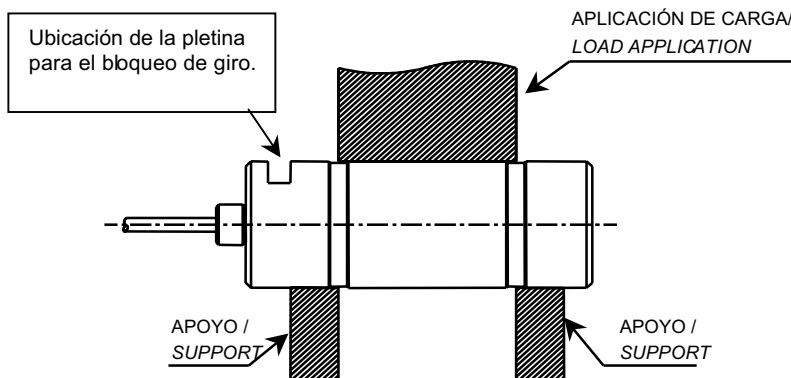
500kg.... 80t.



Cuadro de cotas a rellenar :
 Bench mark chart to fill up :



COTA	mm.
A	
B	
C	
D	
E	
F	
G	
H	
Capacidad/ Capacity	kg.



Sensibilidad / Sensibility.....	2(mV/V) ± 0,1%
Tensión de excitación Bridge excitation voltage.....	5..10V(max.15V)
Tolerancia de ajuste del cero Tolerance adjust on zero.....	1% F.Escala
No linealidad / Non linearity.....	<0.015 % F.E.
No repetibilidad / Non repeatability.....	<0.015 % F.E.
Error combinado / Combined error.....	<0.03 % F.E.
Histéresis / Hysteresis.....	<0.02 % F.E.
Fluencia en 30 minutos / Creep in 30 min.....	<0.016 % F.E.
Fluencia en 4 horas / Creep in 4 hours.....	<0.05 % F.E.
Efecto de la temp. sobre la sensibilidad / Temp. effect on sesibility.....	<±0.0015 % / °C
Efecto de la temp. sobre la señal de cero / Temp. effect on zero.....	<±0.0023 % / °C
Margen de temp. compensado / Compensated margin in of temp.	-10° y +40 °C
Resistencia de entrada / Input resistance.....	700 ±10
Resistencia de salida / Output resistance.....	700 ±1
Resistencia de aislamiento....(V.Test =100V) / Insulation resistance.....	>5.000 X 10 ⁹
Máxima carga de trabajo / Maximum work load	150 % F.E.
Límite de carga sin pérdida de características / Load limit without lost of characteristic.....	200 % F.E.
Carga de rotura / Break load.....	>500 % F.E.
Deformación máxima / Maximum deformation.....	<0,5 mm. F.E.
Cable / Cable.....	Flexible 4x0,34mm ²
Protección / Protection	IP 67

Conexión 4 hilos / 4 Threads connection

Excitación / Excitation +	Rojo / Red
Excitación / Excitation -	Negro / Black
Señal / Signal +	Verde / Green
Señal / Signal -	Blanco / White

Bulon de carga para utilización en sistema de pesaje y limitación de cargas.

Construcción en acero aleado o acero inoxidable.

Tratamiento anti corrosión de níquel químico.(acero aleado)

Load cells Bulon type used in weighing system and limitation of load.

Construction in alloy steel or stainless steel.

Anticorrosion treatment of chemical nickel (alloy steel)