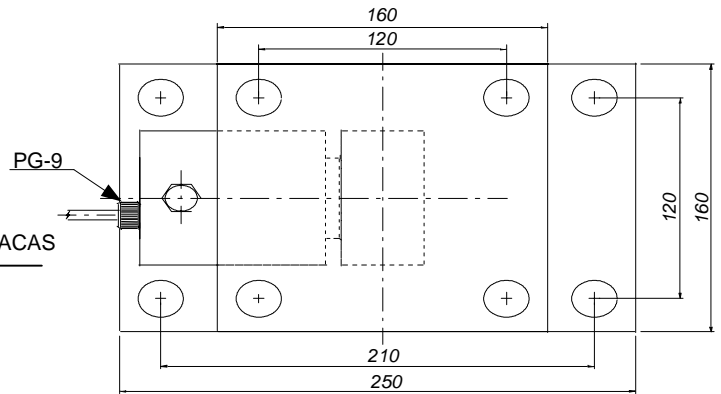
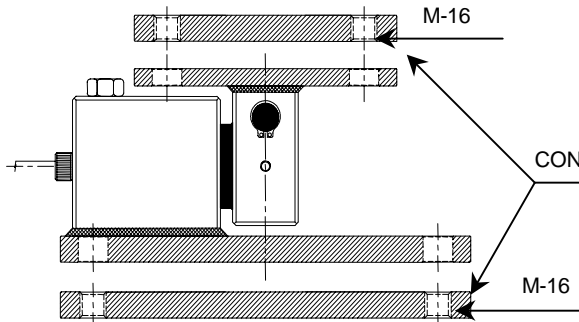
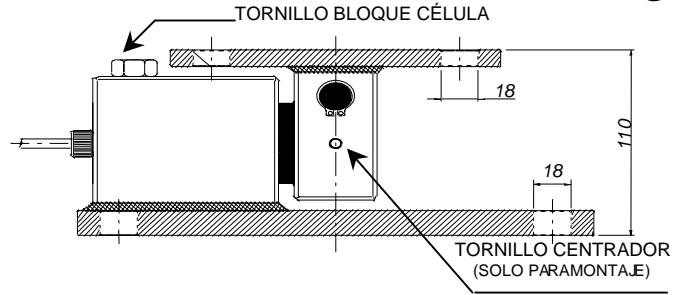


Células de carga modelo **BLS** / Load cells model **BLS** 2000 - 6000 Kg.



Dimensiones en mm/Dimensions in mm.

Peso - Weight : 13.70 kg.

Capacidades / Capacities	Long.Cable / Long Cable	Contraplacas aislantes / Against insulating plates
2000 / 3000 / 6000 kg.	8m.	2(Opcional)

Especificaciones Técnicas/Technical Characteristic

Sensibilidad / Sensibility.....	2(mV/V)
Tolerancia ajuste sensibilidad / Tolerance adjusts sensibility	0.1%
Tensión de excitación / Tension of excitment....	5..10V(max.15V)
Tolerancia de ajuste del cero / Tolerance adjust on zero.....	1% F.Escala
No linealidad / Non linearity.....	<0.015 % F.E.
No repetibilidad / Non repeatability.....	<0.015 % F.E.
Error combinado / Combined error	<0.03 % F.E.
Histéresis / Hysteresis.....	<0.02 % F.E.
Fluencia en 30 minutos / Creep in 30 min	<0.020 % F.E.
Efecto de la temp. sobre la sensibilidad / Temp. effect on sensibility.....	<0.0015 % / °C
Efecto de la temp. sobre la señal de cero / Temp. effect on zero.....	<0.0023 % / °C
Margen de temp. compensado / Compensated margin of temp.	-10° y +40 °C
Resistencia de entrada / Input resistance	380 ±10
Resistencia de salida / Output resistance.....	350 ±0.4%
Resistencia de aislamiento....(V.Test =100V) / Insulation resistance.....	>5.000 10 ⁶
Máxima carga de trabajo / Maximum work load.....	150 % F.E.
Limite de carga sin perdida de características / Load limit without lost of characteristic.....	200 % F.E.
Carga de rotura / Break load.....	300 % F.E.
Deformación máxima / Maximum deformation	<0,5 mm. F.E.
Cable / Cable.....	Flexible 6x0,25mm2
Protección / Protection	IP 67

Conexión 4 hilos / 4 Threads connection

Excitación/Excitation +.....	Rojo / Red
Excitación/Excitation -	Negro / Black
Señal/Signal +.....	Verde / Green
Señal/Signal -.....	Blanco / White

Conexión 6 hilos / 6 Threads connection

Sense +	Amarillo / Yellow
Sense -	Azul / Blue

! Células de carga especialmente diseñadas para pesaje silos con antivuelco incorporado.

! Construcción de la célula de carga en acero aleado con protección de níquel químico o acero inoxidable .

! Soporte en bajo perfil, tratado con pintura altamente resistente a la corrosión.

Load cells specially designed for weighing silos with incorporate anti-overturn.

Construction of the load cell in alloy steel with protection of chemical nickel or stainless steel..

Low profile supports, treated with highly resistant paint against corrosion.